

積算参考資料

積算参考資料は、成果品を完成させるための手段を拘束するものではありません。

総括情報表

事務所 設計書名 変更回数 事業名 適用単価区分 適用単価地区 単価適用日 諸経費体系 ファイル名	54 米子市 設計書 当初 08-*****-80413-10 0 1 実施単価 30 米子市 00-08.05.15(0) 5 委託:H23.10以降		
発注区分 業務区分 工事価格端数処理	当 世 代 41 一般(建設) 01 土木 00 千円止め	前 世 代	

* 測量業務委託費 *

内訳書

費目・工種・施工名称など	数	量	単	位	単	価	金	額	備	考
測量業務委託費									X1000	
測量業務									Y1999	(レベル1)
共通					一式				Y2999	(レベル2)
打合せ等					一式				Y3999	(レベル3)
打合せ					一式				SC010100010 00	
	1				業務				A=1	単第0 -0001 表 080515
基準点測量					一式				Y2999	(レベル2)
4級基準点測量					一式				Y3999	(レベル3)
4級基準点測量 新点35点 永久標識設置なし・伐採なし	40				点				SC006 00	
現地測量					一式				A=6, B=5	単第0 -0002 表 080515
					一式				Y2999	(レベル2)

* 測量業務委託費 *

内訳書

費目・工種・施工名称など	数 量	単 位	単 価	金 額	備 考
現地測量					Y3999 (レ ^ハ Ⅱ3)
		一式			
現地測量(作業計画) 耕地/平地 縮尺 1/500	1	業務			SC090101010 00 A=5,C=3 単第0 -0003 表 080515
現地測量 測量面積0.08km ² 耕地/平地 縮尺 1/ 500	1	一式			SC000023 00 A=0.080,B=5,C=3 単第0 -0004 表 080515
応用測量					Y2999 (レ ^ハ Ⅱ2)
		一式			
路線測量					Y3999 (レ ^ハ Ⅱ3)
		一式			
路線測量(作業計画) 測量延長 0.24km	1	業務			SC082 00 A=0.24 単第0 -0005 表 080515
現地踏査 耕地/平地	0.24	km			SC070 00 A=5,C=3 単第0 -0006 表 080515
路線測量(中心線測量) 交通量 0~1,000台未満/12時間 単曲線換算曲線数0	0.24	km			SC072 00 A=5,C=3,D=1,E=2 単第0 -0007 表 080515
路線測量(仮BM設置測量) 耕地/平地	0.24	km			SC090 00 A=5,C=3 単第0 -0008 表 080515

* 測量業務委託費 *

内訳書

費目・工種・施工名称など	数 量	単 位	単 価	金 額	備 考
路線測量(縦断測量) 耕地/平地					SC074 00 A=5,C=3
	0.24	km			単第0 -0009 表 080515
路線測量(横断測量) 幅 250m以上~300m未満 測定間隔 20m					SC076 00 A=5,C=3,D=1,E=16,F=2
	0.24	km			単第0 -0010 表 080515
用地測量					Y2999 (㍻ ㍻2)
		一式			
作業計画					Y3999 (㍻ ㍻3)
		一式			
作業計画(用地測量)					SF100 00
	1	業務			単第0 -0011 表 080515
現地踏査(用地測量) 耕地(森林)					SF102 00
	1	業務			単第0 -0012 表 080515
資料調査					Y3999 (㍻ ㍻3)
		一式			
公図等転写連続図作成(用地測量)					SF109 00
	11.1	万m2			単第0 -0013 表 080515
境界確認					Y3999 (㍻ ㍻3)
		一式			

* 測量業務委託費 *

内訳書

費目・工種・施工名称など	数 量	単 位	単 価	金 額	備 考
復元測量(用地測量) 耕地(森林)					SF132 00 A=5
	2.30	万m2			単第0 -0014 表 080515
境界確認(用地測量) 耕地(森林)					SF110 00
	7.10	万m2			単第0 -0015 表 080515
土地境界確認書作成(用地測量) 耕地(森林)					SF111 00
	7.10	万m2			単第0 -0016 表 080515
境界測量					Y2999 (1^ 1/2)
		一式			
補助基準点の設置(用地測量) 耕地(森林)					SF112 00
	7.10	万m2			単第0 -0017 表 080515
境界測量(用地測量) 耕地(森林)					SF116 00
	4.80	万m2			単第0 -0018 表 080515
用地境界仮杭設置(用地測量) 耕地(森林)					SF119 00
	2.00	万m2			単第0 -0019 表 080515
用地境界杭設置(用地測量)					SF130 00
	21	本			単第0 -0020 表 080515
境界点間測量					Y3999 (1^ 1/3)
		一式			

* 測量業務委託費 *

内訳書

費目・工種・施工名称など	数 量	単 位	単 価	金 額	備 考
境界点間測量(用地測量) 耕地(森林)					SF117 00
	7.10	万m2			単第0 -0021 表 080515 (レバ ll3)
面積計算					Y3999
		一式			
面積計算(用地測量) 耕地(森林)					SF120 00
	4.80	万m2			単第0 -0022 表 080515 (レバ ll3)
用地実測図等の作成					Y3999
		一式			
用地実測図原図作成 縮尺:1/500					SF123 00
	7.10	万m2			単第0 -0023 表 080515
土地調書作成(用地測量) 耕地(森林)					SF124 00
	7.10	万m2			単第0 -0024 表 080515
登記用図面作成					Y3999
		一式			(レバ ll3)
登記引照点設置					V0005 00
	6	点			単第0 -0025 表 080515
土地調書添付図作成 土地所在図A					V0001 00
	33	筆			単第0 -0026 表 080515

* 測量業務委託費 *

内訳書

費目・工種・施工名称など	数	量	単	位	単	価	金	額	備	考
土地調書添付図作成 一部買収による場合									V0004	00
	33			筆					単第0 -0027 表	080515
現地調査書作成									V0002	00
	33			筆					単第0 -0028 表	080515
直接測量費（人件費、材料費、機械経費）										
旅費交通費									Z0045	
旅費交通費（測量） 調査・計画業務以外									STM03001X1	00
	1			一式					C=0 単第0 -0029 表	080515
電子成果品作成費・業務成果品費									Z0011	
				一式						
直接経費										
直接測量費										
諸経費										

打合せ

SC010100010

施工単価表

単第0 -0001 表

頁0-0009

1 業務 当り

名称・規格など	数量	単位	単価	金額	備
測量主任技師 (内業)	1.5	人			R0710
測量技師 (内業)	1.0	人			R0720
測量技師補 (内業)	0.5	人			R0730
*** 単位当たり ***	1	業務			
A=1 中間打合せ回数					
測量主任技師 = 0.5 + 0.5 * 1 + 0.5 = 1.5 測量技師 = 0.5 + 0.5 = 1.0 測量技師補 = 0.5 * 1 = 0.5					

施工単価表

単第0 -0002 表

SC006

4級基準点測量

新点35点 永久標識設置なし・伐採なし

1 点 当り

名称・規格など	数 量	単 位	単 価	金 額	備 考
測量技師 (外業)	5.5	人			R0930 外業 123
測量技師補 (外業)	5.5	人			R0940 外業 123
測量助手 (外業)	7.0	人			R0950 外業 123
測量主任技師 (内業)	1.0	人			R0710 内業 123
測量技師 (内業)	2.5	人			R0720 内業 123
測量技師補 (内業)	2.5	人			R0730 内業 123
測量助手 (内業)	1.0	人			R0740 内業 123
直接人件費計					+00 4
機械経費	2.5	%			#01 直接人件費 × 率 4
材料費	2.0	%			#02 直接人件費 × 率
通信運搬費等	2.5	%			#03 直接人件費 × 率
精度管理費	9	%			#04 (直接人件費+機械経費) × 係数

施工単価表

現地測量(作業計画)
耕地/平地

SC090101010

単第0 -0003 表

1

業務 当り

縮尺 1/500

名称・規格など	数量	単位	単価	金額	備考
測量主任技師 (内業)	0.20	人			R0710
測量技師 (内業)	0.30	人			R0720
測量技師補 (内業)	0.30	人			R0730
変化率					+00
*** 単位当たり ***	1	業務			
A=5 耕地/平地			C=3 縮尺 1/500		
変化率 = 1 + 0.0 = 1.0					

施工単価表

単第0 -0004 表

現地測量
測量面積0.08km²

SC000023

耕地/平地縮尺 1/ 500

1 式 当り

名称・規格など	数量	単位	単価	金額	備考
測量技師 (外業)	5.246	人			R0930 6.1*0.86 123
測量技師補 (外業)	8.084	人			R0940 9.4*0.86 123
測量助手 (外業)	7.052	人			R0950 8.2*0.86 123
測量主任技師 (内業)	0.258	人			R0710 0.3*0.86 123
測量技師 (内業)	2.666	人			R0720 3.1*0.86 123
測量技師補 (内業)	6.880	人			R0730 8*0.86 123
直接人件費計					+00 4
機械経費	5.0	%			#01 直接人件費×率 4
通信運搬費等	0.5	%			#02 直接人件費×率
材料費	2.0	%			#03 直接人件費×率
精度管理費	5	%			#04 (直接人件費+機械経費)×係数
変化率					+00

施工単価表

路線測量(作業計画)
測量延長 0.24km

SC082

単第0 -0005 表

1

業務 当り
考

名称・規格など	数量	単位	単価	金額	備
測量主任技師 (内業)	0.6	人			R0710 内業
測量技師 (内業)	0.9	人			R0720 内業
測量技師補 (内業)	0.6	人			R0730 内業
*** 単位当たり ***	1	業務			
A=0.24 測量延長(km)					

施工単価表

単第0 -0006 表

SC070

現地踏査
耕地/平地

1 km 当り

名称・規格など	数量	単位	単価	金額	備考
測量技師 (外業)	1.6	人			R0930 外業 12
測量技師補 (外業)	1.4	人			R0940 外業 12
直接人件費計					+00
機械経費	1.5	%			#01 直接人件費×率
材料費	6.5	%			#02 直接人件費×率
変化率					+00
*** 単位当たり ***	1	km			
A=5 耕地/平地			C=3	交通量 0~1,000台未満/12時間	
地形による変化率 = 0.00 交通量による変化率 = 0.0 変化率 = 1 + 0.00 + 0.0 = 1.00					

施工単価表

単第0 -0007 表

路線測量(中心線測量)
交通量 0~1,000台未満/12時間

SC072
単曲線換算曲線数0

1 km 当り

名称・規格など	数量	単位	単価	金額	備考
測量技師 (外業)	2.5	人			R0930 外業 12
測量技師補 (外業)	2.8	人			R0940 外業 12
測量助手 (外業)	2.2	人			R0950 外業 12
測量技師 (内業)	1.8	人			R0720 内業 12
測量技師補 (内業)	1.8	人			R0730 内業 12
直接人件費計					+00 3
機械経費	4.0	%			#01 直接人件費×率 3
材料費	5.5	%			#02 直接人件費×率
精度管理費	10	%			#03 (直接人件費+機械経費)×係数
変化率					+00
*** 単位当たり ***	1	km			
A=5 D=1	耕地/平地 単曲線換算曲線数0		C=3 E=2	交通量 0~1,000台未満/12時間 測点間隔 20m	

施工単価表

路線測量(仮BM設置測量)
耕地/平地

SC090

単第0 -0008 表

1 km 当り

名称・規格など	数量	単位	単価	金額	備考
測量技師 (外業)	1.0	人			R0930 外業 12
測量技師補 (外業)	1.2	人			R0940 外業 12
測量助手 (外業)	0.9	人			R0950 外業 12
測量技師 (内業)	0.4	人			R0720 内業 12
測量技師補 (内業)	1.1	人			R0730 内業 12
測量助手 (内業)	0.3	人			R0740 内業 12
直接人件費計					+00 3
機械経費	2.5	%			#01 直接人件費×率 3
材料費等	2.0	%			#02 直接人件費×率
精度管理費	10	%			#03 (直接人件費+機械経費)×係数
変化率					+00
*** 単位当たり ***	1	km			

施工単価表

路線測量(縦断測量)
耕地/平地

SC074

単第0 -0009 表

1 km 当り

名称・規格など	数量	単位	単価	金額	備考
測量技師 (外業)	1.6	人			R0930 外業 12
測量技師補 (外業)	1.8	人			R0940 外業 12
測量助手 (外業)	1.4	人			R0950 外業 12
測量技師 (内業)	1.3	人			R0720 内業 12
測量技師補 (内業)	1.1	人			R0730 内業 12
測量助手 (内業)	0.5	人			R0740 内業 12
直接人件費計					+00 3
機械経費	2.5	%			#01 直接人件費×率 3
材料費	3.0	%			#02 直接人件費×率
精度管理費	10	%			#03 (直接人件費+機械経費)×係数
変化率					+00
*** 単位当たり ***	1	km			

施工単価表

路線測量(横断測量)
幅 250m以上~300m未満

測定間隔
SC076
20m

単第0 -0010 表

1 km 当り

名称・規格など	数	量	単	位	単	価	金	額	備	考
測量技師 (外業)	6.4		人						R0930	
									外業	12
測量技師補 (外業)	7.2		人						R0940	
									外業	12
測量助手 (外業)	5.3		人						R0950	
									外業	12
測量技師 (内業)	3.9		人						R0720	
									内業	12
測量技師補 (内業)	3.4		人						R0730	
									内業	12
測量助手 (内業)	1.5		人						R0740	
									内業	12
直接人件費計									+00	
										3
機械経費	2.5		%						#01	
									直接人件費×率	3
材料費	2.5		%						#02	
									直接人件費×率	
精度管理費	10		%						#03	
									(直接人件費+機械経費)×係数	
変化率									+00	
*** 単位当たり ***	1		km							

施工単価表

現地踏査(用地測量)
耕地(森林)

SF102

単第0 -0012 表

1 業務 当り

名称・規格など	数量	単位	単価	金額	備考
測量主任技師 (外業)	1.0	人			R0920 1
測量技師 (外業)	1.0	人			R0930 1
測量技師補 (外業)	1.0	人			R0940 1
機械経費	1.0	%			#01 直接人件費×率
材料費	3.5	%			#01 直接人件費×率
小計					+00
変化率					+00
*** 単位当たり ***	1	業務			
A=5 耕地(森林)					
(変化率の計算) 地物区分による変化率 = 0.000 変化率 1 + 0.000 = 1.000					

施工単価表

名称・規格など	数量	単位	単価	金額	備考
測量技師補 (内業)	0.50	人			R0730 1
測量助手 (内業)	0.50	人			R0740 1
材料費	1	%			#01 直接人件費×率
*** 単位当たり ***	1	万m2			

施工単価表

単第0 -0014 表

復元測量(用地測量)
耕地(森林)

SF132

1 万m2 当り

名称・規格など	数量	単位	単価	金額	備考
測量技師 (外業)	1.7	人			R0930 12
測量技師補 (外業)	1.7	人			R0940 12
測量助手 (外業)	1.7	人			R0950 12
測量補助員 外業	1.7	人			R0000009 12
測量技師 (内業)	0.5	人			R0720 12
測量技師補 (内業)	0.5	人			R0730 12
測量助手 (内業)	0.5	人			R0740 12
機械経費	4.0	%			#01 直接人件費×率 2
材料費	3.0	%			#01 直接人件費×率
精度管理費	7	%			#02 (直接人件費+機械経費)×係数
変化率					+00
*** 単位当たり ***	1	万m2			

施工単価表

境界確認(用地測量)
耕地(森林)

SF110

単第0 -0015 表

1 万m2 当り

名称・規格など	数量	単位	単価	金額	備考
測量主任技師 (外業)	1.0	人			R0920 1
測量技師 (外業)	1.0	人			R0930 1
測量技師補 (外業)	1.0	人			R0940 1
測量助手 (外業)	1.0	人			R0950 1
測量技師 (内業)	0.7	人			R0720 1
測量技師補 (内業)	0.7	人			R0730 1
機械経費	0.5	%			#01 直接人件費×率
材料費	4.0	%			#01 直接人件費×率
変化率					+00
*** 単位当たり ***	1	万m2			
A=5 耕地(森林)					
(変化率の計算) 地物区分による変化率 = 0.000 変化率 = 1 + 0.000 = 1.000					

施工単価表

土地境界確認書作成(用地測量)
耕地(森林)

SF111

単第0 -0016 表

1 万m2 当り

名称・規格など	数量	単位	単価	金額	備考
測量技師補 (外業)	0.8	人			R0940 1
測量助手 (外業)	0.8	人			R0950 1
測量技師補 (内業)	0.4	人			R0730 1
測量助手 (内業)	0.4	人			R0740 1
機械経費	1.0	%			#01 直接人件費×率
材料費	0.5	%			#01 直接人件費×率
変化率					+00
*** 単位当たり ***	1	万m2			
A=5 耕地(森林)					
(変化率の計算) 地物区分による変化率 = 0.000 変化率 = 1 + 0.000 = 1.000					

施工単価表

補助基準点の設置(用地測量)
耕地(森林)

SF112

単第0 -0017 表

1 万m2 当り

名称・規格など	数量	単位	単価	金額	備考
測量技師 (外業)	0.8	人			R0930 12
測量技師補 (外業)	0.8	人			R0940 12
測量助手 (外業)	0.8	人			R0950 12
測量補助員 外業	0.8	人			R0000009 12
測量技師 (内業)	0.4	人			R0720 12
測量技師補 (内業)	0.4	人			R0730 12
測量助手 (内業)	0.4	人			R0740 12
機械経費	3.5	%			#01 直接人件費×率 2
材料費	3.0	%			#01 直接人件費×率
精度管理費	7	%			#02 (直接人件費+機械経費)×係数
変化率					+00
*** 単位当たり ***	1	万m2			

施工単価表

境界測量(用地測量)
耕地(森林)

SF116

単第0 -0018 表

1 万m2 当り

名称・規格など	数量	単位	単価	金額	備考
測量技師 (外業)	1.4	人			R0930 1
測量技師補 (外業)	1.4	人			R0940 1
測量助手 (外業)	1.4	人			R0950 1
測量補助員 外業	1.4	人			R0000009 1
測量技師 (内業)	0.7	人			R0720 1
測量技師補 (内業)	0.7	人			R0730 1
測量助手 (内業)	0.7	人			R0740 1
機械経費	3.5	%			#01 直接人件費×率
材料費	2.0	%			#01 直接人件費×率
変化率					+00
*** 単位当たり ***	1	万m2			
A=5 耕地(森林)					

施工単価表

用地境界仮杭設置(用地測量)
耕地(森林)

SF119

単第0 -0019 表

1 万m2 当り

名称・規格など	数量	単位	単価	金額	備考
測量技師 (外業)	0.8	人			R0930 1
測量技師補 (外業)	0.8	人			R0940 1
測量助手 (外業)	0.8	人			R0950 1
測量補助員 外業	0.8	人			R0000009 1
測量技師 (内業)	0.3	人			R0720 1
測量技師補 (内業)	0.3	人			R0730 1
測量助手 (内業)	0.3	人			R0740 1
機械経費	3.5	%			#01 直接人件費×率
材料費	4.5	%			#01 直接人件費×率
変化率					+00
*** 単位当たり ***	1	万m2			
A=5 耕地(森林)					

施工単価表

名称・規格など	数量	単位	単価	金額	備考
測量技師補 (外業)	1.20	人			R0940 1
測量助手 (外業)	1.20	人			R0950 1
測量補助員 外業	1.20	人			R0000009 1
測量技師補 (内業)	0.50	人			R0730 1
測量助手 (内業)	0.50	人			R0740 1
機械経費	5.5	%			#01 直接人件費×率
材料費	23.0	%			#01 直接人件費×率
*** 合計 ***	10	本			
*** 単位当たり ***	1	本			

施工単価表

境界点間測量(用地測量)
耕地(森林)

SF117

単第0 -0021 表

1 万m2 当り

名称・規格など	数量	単位	単価	金額	備考
測量技師 (外業)	1.2	人			R0930 12
測量技師補 (外業)	1.2	人			R0940 12
測量助手 (外業)	1.2	人			R0950 12
測量技師 (内業)	0.2	人			R0720 12
測量技師補 (内業)	0.4	人			R0730 12
測量助手 (内業)	0.4	人			R0740 12
機械経費	4.5	%			#01 直接人件費×率 2
材料費	2.5	%			#01 直接人件費×率
精度管理費	7	%			#02 (直接人件費+機械経費)×係数
変化率					+00
*** 単位当たり ***	1	万m2			
A=5 耕地(森林)					

施工単価表

単第0 -0022 表

面積計算(用地測量)
耕地(森林)

SF120

1 万m2 当り

名称・規格など	数量	単位	単価	金額	備考
測量技師 (内業)	2.2	人			R0720 2
測量技師補 (内業)	2.2	人			R0730 2
測量助手 (内業)	2.2	人			R0740 2
精度管理費	7	%			#02 直接人件費×係数
変化率					+00
*** 単位当たり ***	1	万m2			
A=5 耕地(森林)					
(変化率の計算) 地物区分による変化率 = 0.000 変化率 = 1 + 0.000 = 1.000					

施工単価表

用地実測図原図作成
縮尺:1/500

SF123

単第0 -0023 表

1 万m2 当り

名称・規格など	数量	単位	単価	金額	備考
測量技師 (内業)	1.3	人			R0720 12
測量技師補 (内業)	1.7	人			R0730 12
測量助手 (内業)	1.7	人			R0740 12
精度管理費	7	%			#02 (直接人件費+機械経費) × 係数
変化率					+00
*** 単位当たり ***	1	万m2			
A=1 用地実測図 (原図)			B=2 縮尺:1/500		
(変化率の計算) 縮尺区分による変化率 = 0.000 変化率 = 1 + 0.000 = 1.000					

施工単価表

土地調書作成(用地測量)
耕地(森林)

SF124

単第0 -0024 表

1 万m2 当り

名称・規格など	数量	単位	単価	金額	備考
測量技師補 (内業)	0.9	人			R0730
測量助手 (内業)	0.9	人			R0740
変化率					+00
*** 単位当たり ***	1	万m2			
A=5 耕地(森林)					
(変化率の計算) 地物区分による変化率 = 0.000 変化率 = 1 + 0.000 = 1.000					

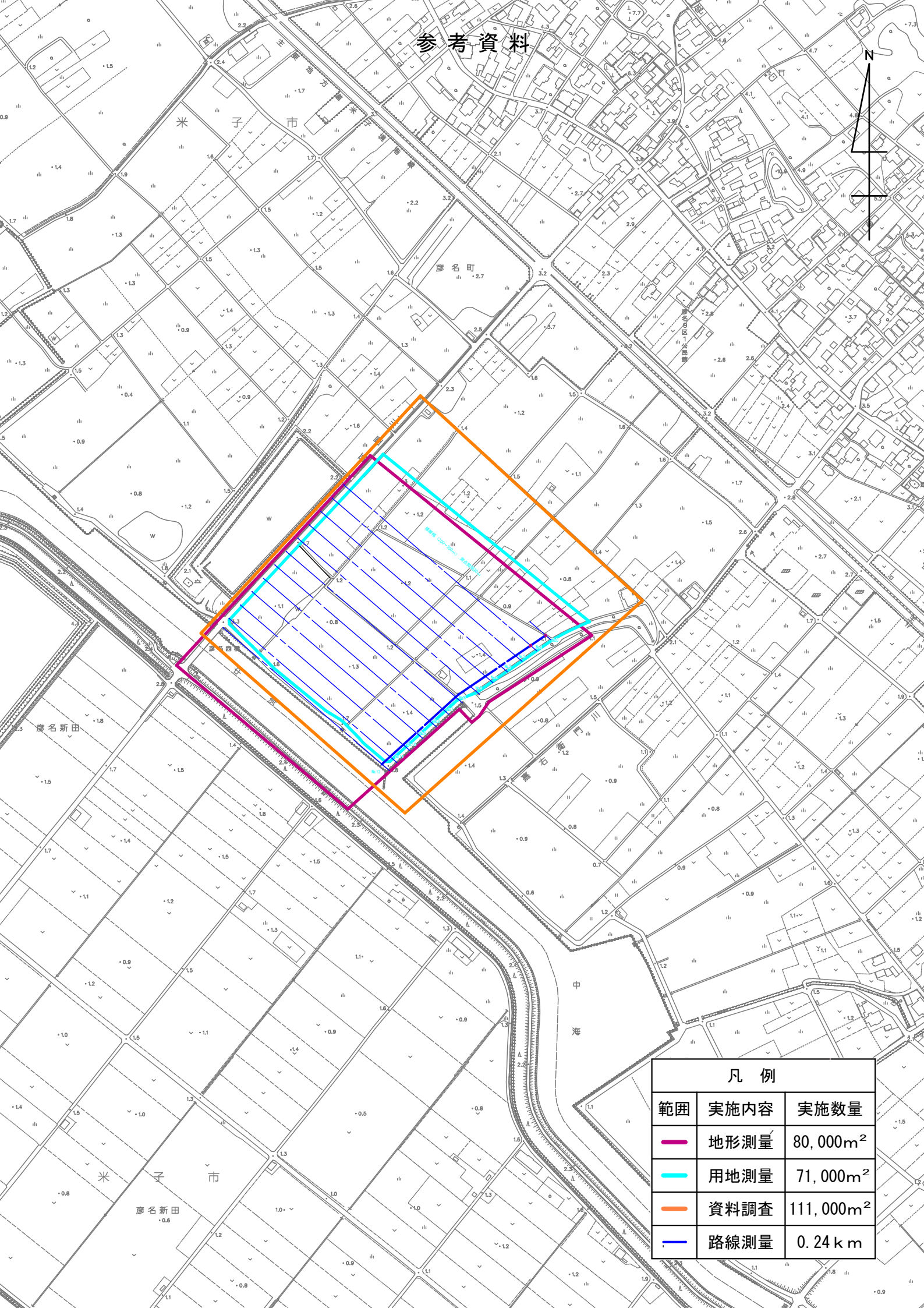
施工単価表





名称・規格など	数量	単位	単価	金額	備考
測量主任技師 (外業)	1.0	人			R0920 123
測量技師 (外業)	2.5	人			R0930 123
測量技師補 (外業)	2.5	人			R0940 123
測量助手 (外業)	1.0	人			R0950 123
測量技師 (内業)	5.5	人			R0720 123
測量技師補 (内業)	5.5	人			R0730 123
測量助手 (内業)	7.0	人			R0740 123
雑材料	3.0	%			#01
雑材料	3.0	%			#02
雑材料	3.3	%			#03
*** 合計 ***	35	点			
*** 単位当たり ***	1	点			

施工単価表

名称・規格など	数量	単位	単価	金額	備考
測量技師 (内業)	0.30	人			R0720 12
測量技師補 (内業)	1.20	人			R0730 12
測量助手 (内業)	1.00	人			R0740 12
雑材料	1.2	%			#01
雑材料	1.5	%			#02
*** 合計 ***	10	筆			
*** 単位当たり ***	1	筆			

参考資料



凡例		
範囲	実施内容	実施数量
	地形測量	80,000m ²
	用地測量	71,000m ²
	資料調査	111,000m ²
	路線測量	0.24 km