

積算参考資料

積算参考資料は、成果品を完成させるための手段を拘束するものではありません。

総括情報表

事務所 設計書名 変更回数 事業名 適用単価区分 適用単価地区 単価適用日 諸経費体系 ファイル名	54 米子市 設計書 当初 08-*****-80407-10 0 1 実施単価 30 米子市 00-08.04.10(0) 5 委託:H23.10以降		
発注区分 業務区分 工事価格端数処理	当 世 代 41 一般(建設) 01 土木 00 千円止め	前 世 代	

* 地質調査委託費 *

内訳書

費目・工種・施工名称など	数	量	単	位	単	価	金	額	備	考
地質調査委託費									X2000	
地質調査業務									Y1999 (レベル1) E=(X2000地質) 機械ボーリング	
機械ボーリング					一式				Y2999 (レベル2)	
土質ボーリング 66mm オールコア					一式				Y3999 (レベル3)	
土質ボーリング(オールコアボーリング) 孔径 66mm 粘性土・シルト	23		m						SSE001 00 A=2, B=1, C=1, D=1, E=1 単第0 -0001 表	080410
土質ボーリング(オールコアボーリング) 孔径 66mm 砂・砂質土	6		m						SSE001 00 A=2, B=1, C=2, D=1, E=1 単第0 -0002 表	080410
土質ボーリング(オールコアボーリング) 孔径 66mm 礫混じり土砂	9		m						SSE001 00 A=2, B=1, C=3, D=1, E=1 単第0 -0003 表	080410
岩盤ボーリング					一式				Y3999 (レベル3)	
岩盤ボーリング(オールコアボーリング) 孔径 66mm 軟岩	141		m						SSE003 00 A=1, C=1, D=1 単第0 -0004 表	080410

* 地質調査委託費 *

内訳書

費目・工種・施工名称など	数 量	単 位	単 価	金 額	備 考
土質ボーリング 86mm ノンコア					Y3999 (レベル3)
		一式			
土質ボーリング(ノンコアボーリング) 孔径 86mm 粘性土・シルト	14	m			SSE001 00 A=1, B=2, C=1, D=1, E=1 単第0 -0005 表 080410
土質ボーリング(ノンコアボーリング) 孔径 86mm 砂・砂質土	8	m			SSE001 00 A=1, B=2, C=2, D=1, E=1 単第0 -0006 表 080410
土質ボーリング(ノンコアボーリング) 孔径 86mm 礫混じり土砂	12	m			SSE001 00 A=1, B=2, C=3, D=1, E=1 単第0 -0007 表 080410
土質ボーリング(オールコアボーリング) 孔径 86mm 粘性土・シルト	7	m			SSE001 00 A=2, B=2, C=1, D=1, E=1 単第0 -0008 表 080410
土質ボーリング(オールコアボーリング) 孔径 86mm 砂・砂質土	6	m			SSE001 00 A=2, B=2, C=2, D=1, E=1 単第0 -0009 表 080410
土質ボーリング(オールコアボーリング) 孔径 86mm 礫混じり土砂	9	m			SSE001 00 A=2, B=2, C=3, D=1, E=1 単第0 -0010 表 080410
岩盤ボーリング 86mm					Y3999 (レベル3)
		一式			
岩盤ボーリング(オールコアボーリング) 孔径 86mm 軟岩	109	m			SSE003 00 A=3, C=1, D=1 単第0 -0011 表 080410

* 地質調査委託費 *

内訳書

費目・工種・施工名称など	数	量	単	位	単	価	金	額	備	考
サンプリング									Y2999	(レベル2)
				一式						
サンプリング									Y3999	(レベル3)
				一式						
サンプリング									SSE005	00
									A=1	
	8			本					単第0 -0012 表	080410
サウンディング及び原位置試験									Y2999	(レベル2)
				一式						
標準貫入試験									Y3999	(レベル3)
				一式						
標準貫入試験 粘性土・シルト									SSE007	00
									A=1	
	30			回					単第0 -0013 表	080410
標準貫入試験 砂・砂質土									SSE007	00
									A=2	
	12			回					単第0 -0014 表	080410
標準貫入試験 礫混じり土砂									SSE007	00
									A=3	
	18			回					単第0 -0015 表	080410
標準貫入試験 軟岩									SSE007	00
									A=6	
	167			回					単第0 -0016 表	080410

* 地質調査委託費 *

内訳書

費目・工種・施工名称など	数 量	単 位	単 価	金 額	備 考
現場透水試験					Y3999 (レ ^ハ ル3)
		一式			
現場透水試験 ケーシング法 GL-10m以内					SSE011 00 A=2, B=1
	4	回			単第0 -0017 表 080410
物理探査					Y3999 (レ ^ハ ル3)
		一式			
観測費 比抵抗法 2次元探査 100m					V1336 00
	1.0	k m			単第0 -0018 表 080410
側線設定費 比抵抗法 2次元探査 100m					V1337 00
	1.0	k m			単第0 -0019 表 080410
多点温度検層					Y3999 (レ ^ハ ル3)
		一式			
多点温度検層 30m以内					V3181 00
	4	孔			単第0 -0020 表 080410
多点温度検層 50m以内					V3182 00
	2	孔			単第0 -0021 表 080410
地下水流向流速測定					Y3999 (レ ^ハ ル3)
		一式			

* 地質調査委託費 *

内訳書

費目・工種・施工名称など	数	量	単	位	単	価	金	額	備	考
地下水流向・流速測定 15m以内									V3161	00
	4			回					単第0 -0022 表	080410
地下水流向・流速測定 50m以内									V3162	00
	2			回					単第0 -0023 表	080410
観測孔仕上げ									Y3999	(1^ 1/3)
				一式						
観測孔設置 15m以下									V3191	00
	4			箇所					単第0 -0024 表	080410
孔内洗浄 15m以下									V3200	00
	4			箇所					単第0 -0025 表	080410
観測孔設置 50m以下									V3192	00
	2			箇所					単第0 -0026 表	080410
孔内洗浄 50m以下									V3201	00
	2			箇所					単第0 -0027 表	080410
水質検査									Y3999	(1^ 1/3)
				一式						
水質分析用採水費 現地における水質測定									V33121	00
	3			試料					単第0 -0028 表	080410

* 地質調査委託費 *

内訳書

費目・工種・施工名称など	数	量	単	位	単	価	金	額	備	考
分析費 イオン分析 8項目									W1000	
	3			検体						
資料整理 水質分析									V33122	00
	3			試料					単第0 -0029 表	080410
簡易揚水試験									Y3999	(レベル3)
				一式						
簡易揚水試験									V3381	00
	1			回					単第0 -0030 表	080410
簡易揚水試験 資料整理									V3382	00
	1			回					単第0 -0031 表	080410
土質試験									Y2999	(レベル2)
				一式						
土質試験									Y3999	(レベル3)
				一式						
土の含水比試験									W0001	
	12			試料						
土粒子の密度試験									W0002	
	12			試料						

* 地質調査委託費 *

内訳書

費目・工種・施工名称など	数	量	単	位	単	価	金	額	備	考
土の湿潤密度試験									W0003	
	12			試料						
土の粒度試験 沈降分析									W0004	
	12			試料						
土の液性限界試験									W0005	
	12			試料						
土の塑性限界試験									W0006	
	12			試料						
土の圧密試験									W0007	
	8			試料						
土の三軸圧縮試験 圧密非排水試験（間隙水圧測定含む）									W0008	
	8			試料						
解析等調査費分									Y2999	(1^ 1/2)
資料整理とりまとめ(直接人件費)直接調査費 土質ボーリング4本 岩盤ボーリング20本									SSE052	00
	1			業務					A=4, B=20	
断面図等の作成(直接人件費)直接調査費 土質ボーリング4本 岩盤ボーリング20本									単第0	-0032 表 080410
	1			業務					SSE054	00
									A=4, B=20	
									単第0	-0033 表 080410

* 地質調査委託費 *

内訳書

費目・工種・施工名称など	数	量	単	位	単	価	金	額	備	考
直接経費									Y1999	(レベル1)
電子成果品作成費(調査) 機械ボーリング	1			一式					STM02018X2 00 A=1	単第0 -0034 表 080410
直接調査費										
運搬費									Z0013	
特装车運搬(クローラ) 総運搬距離300m超500m以下	2.8			t					SSE021 00 A=3	単第0 -0035 表 080410
特装车運搬(クローラ) 総運搬距離500m超1000m以下	2.8			t					SSE021 00 A=4	単第0 -0036 表 080410
モノレール運搬 総運搬距離200m超300m以下	5.6			t					SSE023 00 A=4	単第0 -0037 表 080410
2.8t x 2箇所										
モノレール機械器具損料 設置距離 100m超 200m以下	1			箇所					SSE024 00 A=3, B=28	単第0 -0038 表 080410
モノレール機械器具損料 設置距離 200m超 300m以下	1			箇所					SSE024 00 A=4, B=39	単第0 -0039 表 080410

* 地質調査委託費 *

内訳書

費目・工種・施工名称など	数	量	単	位	単	価	金	額	備	考
モノレール架設・撤去 100m超200m以下									SSE027 00 A=3	
	1			箇所					単第0 -0040 表	080410
モノレール架設・撤去 200m超300m以下									SSE027 00 A=4	
	1			箇所					単第0 -0041 表	080410
準備費									Z0001	
準備及び跡片付け									SSE039 00	
	1			業務					単第0 -0042 表	080410
調査孔閉塞									SSE045 00	
	28			箇所					単第0 -0043 表	080410
仮設費									Z0005	
平坦足場 嵩上げ足場(高さ0.3m超) Br深度50m以下									SSE031 00 A=2,B=1	
	13			箇所					単第0 -0044 表	080410
傾斜地足場 地形傾斜 15°以上30°未満 50m以下									SSE035 00 A=1,B=1	
	13			箇所					単第0 -0045 表	080410
給水費(ポンプ運転) 20m以上150m以下									SSE047 00	
	3			箇所					単第0 -0046 表	080410

* 地質調査委託費 *

内訳書

費目・工種・施工名称など	数	量	単	位	単	価	金	額	備	考
旅費交通費									Z0045	
旅費交通費(地質)									STM03001X2 00 C=0	
施工管理費	1			一	式				単第0 -0047 表	080410
間接調査費									Z0015	
純調査費										
諸経費										
諸経費対象外経費									Z0048	
地盤情報データベース登録検定費	26			本					T1000 00	080410
業務価格										

* 解析等調査委託費 * 内訳書

費目・工種・施工名称など	数	量	単 位	単 価	金 額	備 考
解析等調査委託費						X5000
解析等調査業務						Y1999 (レベル1) E=(X5000解析) 解析等調査
共通			一式			Y2999 (レベル2)
打合せ 地質調査						SE000015 00 A=3
	1		業務			単第0 -0048 表 080410
関係機関協議資料作成 地質調査						SE000017 00
	1		業務			単第0 -0049 表 080410
関係機関打合せ協議 地質調査 1 機関 1 回当たり						SE000019 00
	4		回			単第0 -0050 表 080410
機械ボーリング解析等						Y2999 (レベル2)
			一式			
計画準備						SE020702000 00
	1		業務			単第0 -0051 表 080410
既存資料の収集・現地調査 土質ボーリング4本 岩盤ボーリング20本						SSA050 00 A=4, B=20
	1		業務			単第0 -0052 表 080410

* 解析等調査委託費 * 内訳書

費目・工種・施工名称など	数	量	単 位	単 価	金 額	備 考
資料整理とりまとめ(直接人件費) 土質ボーリング4本 岩盤ボーリング20本	1		業務			SSA052 00 A=4, B=20 単第0 -0053 表 080410
断面図等の作成(直接人件費) 土質ボーリング4本 岩盤ボーリング20本	1		業務			SSA054 00 A=4, B=20 単第0 -0054 表 080410
総合解析とりまとめ 試験種目 4~5種	1		業務			SSA056 00 A=4, B=20, C=2 単第0 -0055 表 080410
物理探査解析等			一式			Y2999 (1^ 1/2)
計画・準備費	1		業務			V1333 00 単第0 -0056 表 080410
現地踏査資料検討費	1.0		k m			V1332 00 単第0 -0057 表 080410
データ整理・解析費 100m	1.0		k m			V1334 00 単第0 -0058 表 080410
報告書作成	1.0		k m			V1335 00 単第0 -0059 表 080410
多点温度検層解析等			一式			Y2999 (1^ 1/2)

* 解析等調査委託費 * 内訳書

費目・工種・施工名称など	数	量	単 位	単 価	金 額	備 考
解析費 多点温度検層						V3185 00
	6		孔			単第0 -0060 表 080410
地下水流向流速測定解析等						Y2999 (1/2)
			一式			
解析費 地下水流向・流速						V3165 00
	6		回			単第0 -0061 表 080410
直接人件費						
電子計算機使用料及び器具損料						Z0041
電算費 物理探査(データ処理・解析費) の直接人件費*10%	1		一式			T000100 00 080410
解析消耗品費 物理探査(データ処理・解析費) の直接人件費*1%	1		一式			T000200 00 080410
解析消耗品費 多点温度検層解析の直接人件費計*1%	1		一式			T000300 00 080410
電子成果品作成費						Z0047

* 解析等調査委託費 * 内訳書

費目・工種・施工名称など	数	量	単	位	単	価	金	額	備	考
電子成果品作成費(解析) 解析等調査									STM02018X5 00 A=4	
	1			一		式			単第0 -0062 表	080410
直接経費										
直接原価										
その他原価										
業務原価										
一般管理費等										
業務価格										
消費税相当額										
業務委託費										

施工単価表

単第0 -0018 表

観測費
比抵抗法2次元探査

V1336

100m

1 km 当り

名称・規格など	数量	単位	単価	金額	備考
地質調査技師 外業	10.0	人			R0850 1
主任地質調査員 外業	10.0	人			R0860 1
地質調査員 外業	15.0	人			R0000005 1
材料費	5.0	%			#01
機械等損料	12.0	%			#01
*** 単位当たり ***	1	km			

施工単価表

単第0 -0019 表

側線設定費
比抵抗法2次元探査

V1337

100m

1 km 当り

名称・規格など	数量	単位	単価	金額	備考
地質調査技師 外業	4.0	人			R0850 1
主任地質調査員 外業	4.0	人			R0860 1
地質調査員 外業	12.0	人			R0000005 1
木杭	200	本			T454545
機械等損料 測量器具	4.0	日			M0005
*** 単位当たり ***	1	km			

施工単価表

多点温度検層
30m以内

V3181

単第0 -0020 表

1 孔 当り

名称・規格など	数量	単位	単価	金額	備考
地質調査技師 外業	1.0	人			R0850 1
地質調査員 外業	3.5	人			R0000005 1
材料費	39.0	%			#01
機械等損料	29.0	%			#01
*** 単位当たり ***	1	孔			

施工単価表

多点温度検層
50m以内

V3182

単第0 -0021 表

1 孔 当り

名称・規格など	数量	単位	単価	金額	備考
地質調査技師 外業	1.3	人			R0850 1
地質調査員 外業	4.55	人			R0000005 1
材料費	39.0	%			#01
機械等損料	29.0	%			#01
*** 単位当たり ***	1	孔			

施工単価表

地下水流向・流速測定
15m以内

V3161

単第0 -0022 表

1 回 当り

名称・規格など	数量	単位	単価	金額	備考
地質調査技師 外業	3	人			R0850 1
主任地質調査員 外業	3	人			R0860 1
地質調査員 外業	4.0	人			R0000005 1
材料費	4.0	%			#01
動力費	1.0	%			#01
機械等損料	27.0	%			#01
*** 単位当たり ***	1	回			

施工単価表

地下水流向・流速測定
50m以内

V3162

単第0 -0023 表

1 回 当り

名称・規格など	数量	単位	単価	金額	備考
地質調査技師 外業	3.3	人			R0850 1
主任地質調査員 外業	3.3	人			R0860 1
地質調査員 外業	4.4	人			R0000005 1
材料費	4.0	%			#01
動力費	1.0	%			#01
機械等損料	27.0	%			#01
*** 単位当たり ***	1	回			

施工単価表

単第0 -0024 表

観測孔設置
15m以下

V3191

1 箇所 当り

名称・規格など	数量	単位	単価	金額	備考
地質調査技師 外業	0.5	人			R0850 1
地質調査員 外業	0.5	人			R0000005 1
材料費	1	一式			T0001
機械経費	1	一式			M0001
*** 単位当たり ***	1	箇所			

孔内洗浄
15m以下

V3200

施工単価表

単第0 -0025 表

頁0-0042

1 箇所 当り

名称・規格など	数量	単位	単価	金額	備考
地質調査技師 外業	0.5	人			R0850 1
地質調査員 外業	0.5	人			R0000005 1
機械経費	1	一式			M0003
*** 単位当たり ***	1	箇所			

施工単価表

観測孔設置
50m以下

V3192

単第0 -0026 表

1 箇所 当り

名称・規格など	数量	単位	単価	金額	備考
地質調査技師 外業	1.35	人			R0850 1
地質調査員 外業	1.35	人			R0000005 1
材料費	1	一式			T0002
機械経費	1	一式			M0002
*** 単位当たり ***	1	箇所			

施工単価表

孔内洗浄
50m以下

V3201

単第0 -0027 表

1 箇所 当り

名称・規格など	数量	単位	単価	金額	備考
地質調査技師 外業	1.35	人			R0850 1
地質調査員 外業	1.35	人			R0000005 1
機械経費	1	一式			M0004
*** 単位当たり ***	1	箇所			

施工単価表

単第0 -0028 表

V33121

水質分析用採水費
現地における水質測定

1 試料 当り

名称・規格など	数量	単位	単価	金額	備	考
主任地質調査員 外業	0.1	人			R0860	1
地質調査員 外業	0.1	人			R0000005	1
材料費	3.0	%			#01	
*** 単位当たり ***	1	試料				

施工単価表

名称・規格など	数量	単位	単価	金額	備	考
地質調査技師 内業	0.2	人			R0510	1
地質調査員 内業	0.5	人			R0000003	1
材料費	3.0	%			#01	
*** 単位当たり ***	1	試料				

施工単価表

名称・規格など	数量	単位	単価	金額	備考
地質調査技師 外業	0.1	人			R0850 1
主任地質調査員 外業	0.33	人			R0860 1
地質調査員 外業	0.66	人			R0000005 1
軽油 小型ローリー（パトロール給油）	1.7	L			TTPC00013 2
雑材料	20.0	%			#02 2
機械等損料	3.0	%			#01
機械等損料 ボーリング	1	一式			M0007
*** 単位当たり ***	1	回			

施工単価表

名称・規格など	数量	単位	単価	金額	備考
地質調査技師 外業	0.1	人			R0850 1
地質調査員 外業	0.3	人			R0000005 1
機械等損料	5.0	%			#01
*** 単位当たり ***	1	回			

施工単価表

単第0 -0032 表

資料整理とりまとめ(直接人件費)直接調査費
土質ボーリング4本

SSE052

岩盤ボーリング20本

1

業務 当り

名称・規格など	数量	単位	単価	金額	備考
資料整理とりまとめ 直接人件費(直接調査費分)	1	業務			TSE081
補正係数					+00
*** 単位当たり ***	1	業務			
A=4 土質ボーリング本数(本)			B=20 岩盤ボーリング本数(本)		
(換算土質ボーリング本数) 4 + (3 * 20) = 64 本					
(補正係数) 補正係数 = 0.040 * 64 + 0.76 = 3.320					

施工単価表

単第0 -0033 表

断面図等の作成(直接人件費)直接調査費
土質ボーリング4本

SSE054
岩盤ボーリング20本

1 業務 当り

名称・規格など	数量	単位	単価	金額	備考
断面図等の作成 直接人件費(直接調査費分)	1	業務			TSE082
補正係数					+00
*** 単位当たり ***	1	業務			
A=4 土質ボーリング本数(本)			B=20 岩盤ボーリング本数(本)		
(換算土質ボーリング本数) 4 + (3 * 20) = 64 本					
(補正係数) 補正係数 = 0.040 * 64 + 0.76 = 3.320					

施工単価表

モノレール機械器具損料
設置距離 200m超 300m以下

SSE024

単第0 -0039 表

1 箇所 当り

名称・規格など	数量	単位	単価	金額	備考
モノレール機械器具損料 200m超～300m以下	39	日			KE000017 1*39
*** 単位当たり ***	1	箇所			
A=4 設置距離 200m超 300m以下			B=39 供用日数		

打合せ
地質調査

SE000015

施工単価表

単第0 -0048 表

頁0-0065

1 業務 当り

名称・規格など	数量	単位	単価	金額	備考
主任技師 (内業)	2.5	人			R0610
技師(A) (内業)	1.0	人			R0620
技師(B) (内業)	1.5	人			R0630
*** 単位当たり ***	1	業務			
A=3 中間打合せ回数					
主任技師 = $0.5 + 0.5 * 3 + 0.5 = 2.5$ 技師(A) = $0.5 + 0.5 = 1.0$ 技師(B) = $0.5 * 3 = 1.5$					

施工単価表

名称・規格など	数量	単位	単価	金額	備考
主任技師 (内業)	1.5	人			R0610
技師 (A) (内業)	2.5	人			R0620
技師 (B) (内業)	2.5	人			R0630
技師 (C) (内業)	2.0	人			R0640
*** 単位当たり ***	1	業務			

施工単価表

既存資料の収集・現地調査
土質ボーリング4本

SSA050
岩盤ボーリング20本

単第0 -0052 表

1 業務 当り

名称・規格など	数量	単位	単価	金額	備考
既存資料の収集・現地調査 直接人件費（解析等調査業務費分）	1	業務			TSA080
補正係数					+00
*** 単位当たり ***	1	業務			
A=4 土質ボーリング本数(本)			B=20 岩盤ボーリング本数(本)		
(換算土質ボーリング本数) 4 + 3 * 20 = 64 本					
(補正係数) 補正係数 = 0.035 * 64 + 0.79 = 3.030					

施工単価表

資料整理とりまとめ(直接人件費)
土質ボーリング4本

SSA052
岩盤ボーリング20本

単第0 -0053 表

1 業務 当り

名称・規格など	数量	単位	単価	金額	備考
資料整理とりまとめ 直接人件費(解析等調査業務費分)	1	業務			TSA081
補正係数					+00
*** 単位当たり ***	1	業務			
A=4 土質ボーリング本数(本)			B=20 岩盤ボーリング本数(本)		
(換算土質ボーリング本数) 4 + (3 * 20) = 64 本					
(補正係数) 補正係数 = 0.040 * 64 + 0.76 = 3.320					

施工単価表

断面図等の作成(直接人件費)
土質ボーリング4本

SSA054
岩盤ボーリング20本

単第0 -0054 表

1 業務 当り

名称・規格など	数量	単位	単価	金額	備考
断面図等の作成 直接人件費(解析等調査業務費分)	1	業務			TSA082
補正係数					+00
*** 単位当たり ***	1	業務			
A=4 土質ボーリング本数(本)			B=20 岩盤ボーリング本数(本)		
(換算土質ボーリング本数) 4 + (3 * 20) = 64 本					
(補正係数) 補正係数 = 0.040 * 64 + 0.76 = 3.320					

施工単価表

総合解析とりまとめ
試験種目 4~5種

SSA056

単第0 -0055 表

1 業務 当り

名称・規格など	数量	単位	単価	金額	備考
総合解析とりまとめ 直接人件費(解析等調査業務費分)	1	業務			TSA083
補正係数					+00
*** 単位当たり ***	1	業務			
A=4 土質ボーリング本数(本) C=2 試験種目 4~5種			B=20 岩盤ボーリング本数(本)		
(換算土質ボーリング本数) 4 + (3 * 20) = 64 本					
(補正係数) ボーリング本数による補正係数 = 0.020 * 64 + 0.88 = 2.160 試験種目数による補正係数 = 1.200 補正係数 = 2.160 * 1.20 = 2.590					

施工単価表

名称・規格など	数量	単位	単価	金額	備考
主任技師 (内業)	1.0	人			R0610
技師 (A) (内業)	2.0	人			R0620
技師 (B) (内業)	2.0	人			R0630
技師 (C) (内業)	3.0	人			R0640
技師 (D) (技術員) (内業)	2.0	人			R0645
*** 単位当たり ***	1	km			

施工単価表

単第0 -0060 表

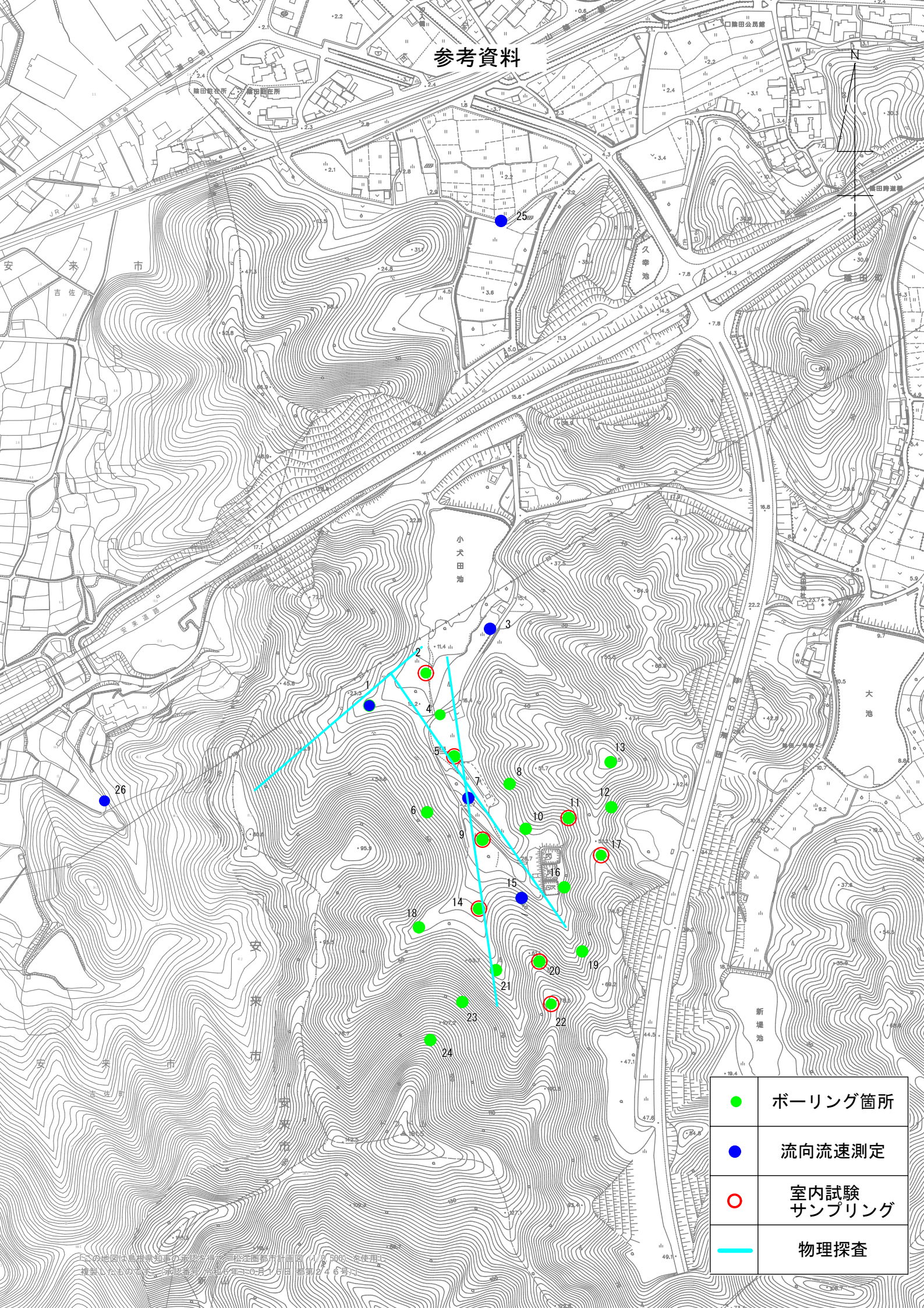
V3185



解析費
多点温度検層

1 孔 当り

名称・規格など	数量	単位	単価	金額	備考
技師 (A) (内業)	0.3	人			R0620 1
技師 (B) (内業)	0.5	人			R0630 1
技師 (D) (技術員) (内業)	1.5	人			R0645 1
機械等損料	1	%			#01 電算機
*** 単位当たり ***	1	孔			

参考資料



	ボーリング箇所
	流向流速測定
	室内試験サンプリング
	物理探査

この地図は鳥取県知事の承認を得た「松江圏都市計画（1/2,500）」を使用し複製したもので、平成26年10月16日（部第246号）

BP箇所	ボーリング (m) φ66mm・オールコア				ボーリング (m) φ86mm・オールコア				ボーリング (m) φ86mm・ノンコア				標準貫入試験 (回)				室内試験 (試料)		地下水流向流速・多点温度検層・観測孔設置	
	粘性土	砂質土	礫混り土	軟岩	粘性土	砂質土	礫混り土	軟岩	粘性土	砂質土	礫混り土	軟岩	粘性土	砂質土	礫混り土	軟岩	物理的	力学的	15m以内	~50m以内
BP1					2	2	3	43					2	2	3	3				1
BP2	2	2	3	3									2	2	3	3	3			
BP2(副)									2	2	3							1		
BP3					2	2	3	3					2	2	3	3			1	
BP4	2	2	3	10									2	2	3	10				
BP5	2	2	3	3									2	2	3	3	3			
BP5(副)									2	2	3							1		
BP6	1			5									1			5				
BP7					2	2	3	10					2	2	3	10			1	
BP8	1			5									1			5				
BP9	1			10									1			10	1			
BP9(副)									1									1		
BP10	1			10									1			10				
BP11	1			10									1			10	1			
BP11(副)									1									1		
BP12	1			5									1			5				
BP13	1			5									1			5				
BP14	1			10									1			10	1			
BP14(副)									1									1		
BP15					1			10					1			10			1	
BP16	1			10									1			10				
BP17	1			5									1			5	1			
BP17(副)									1									1		
BP18	1			5									1			5				
BP19	1			10									1			10				
BP20	1			10									1			10	1			
BP20(副)									1									1		
BP21	1			10									1			10				
BP22	1			5									1			5	1			
BP22(副)									1									1		
BP23	1			5									1			5				
BP24	1			5									1			5				
BP25									2	2	3								1	
BP26									2	2	3	43								1
	23	6	9	141	7	6	9	66	14	8	12	43	30	12	18	167	12	8	4	2