

旧灰溶融施設（エコスラグセンター）解体撤去工事に係る  
ダイオキシン類等分析業務仕様書

1 業務名

旧灰溶融施設（エコスラグセンター）解体撤去工事に係るダイオキシン類等分析業務

2 目的

鳥取県西部広域行政管理組合（以下、「本組合」という。）において所管する旧灰溶融施設（エコスラグセンター）（以下、「施設」という。）の解体撤去工事を適正に実施するために、本業務で機器設備の付着物又は堆積物のダイオキシン類等を分析し、分析結果を別に発注する『旧灰溶融施設（エコスラグセンター）解体撤去工事設計業務』に反映させることを目的とする。

3 業務場所

鳥取県西伯郡伯耆町岸本字大成 489 番地 1 旧灰溶融施設（エコスラグセンター）

4 履行期間

契約締結日から令和6年8月31日まで

5 業務概要

施設内の工場棟各機器設備の付着物又は堆積物のダイオキシン類及び重金属類を測定する。

6 業務内容

(1) 調査数量

12 検体（ダイオキシン類及び重金属類）

上記検体数は想定であり、受注者は事前の調査（図面調査、現地調査など）を実施し、本組合と協議のうえ、最終的な検体数を決定するものとする。

(2) 試料採取箇所及び採取物

別紙に記載する『ダイオキシン類等試料採取箇所一覧表』のとおり。

試料採取箇所及び採取物は想定であり、受注者は事前の調査（図面調査、現地調査など）を実施し、本組合と協議のうえ、最終的な試料採取箇所及び採取物を決定するものとする。

(3) 試料採取方法

試料採取は保護具を着用し、堆積物及び付着物が飛散しないよう行うこと。

(4) 試料採取の日程

事前の調査及び試料採取の日程は、本組合の条例で定める休日を除いた 8 時 30 分から 17 時までを原則とし、本組合と協議のうえ決定するものとする。

(5) 分析方法

『ダイオキシン類対策特別措置法施行規則第 2 条第 2 項第 1 号の規定に基づき環境大臣が定める方法』（平成 16 年環境省告示第 80 号）及び『特別管理一般廃棄物及び特別管理産業廃棄物に係る基準の検定方法』に基づき、別紙に記載する『ダイオキシン類及び重金属類等測定項目』について行うこと。

(6) 報告書の作成、提出

受注者は、分析測定終了後、以下の項目について記載した報告書を作成し提出すること。

●業務概要

●試料採取箇所の図面（配置図、平面図、立面図等に図示すること）

●試料採取状況の写真

●分析方法

●分析結果

※提出方法：紙ベース（A4 版で印刷したもの） 2 部

電子データ（PDF 形式） 一式

## 7 留意事項

(1) 関係法令等

受注者は、本業務の実施に当たり、労働安全衛生法、その他関係法令に従うとともに、下記の基準等に準拠して行うこと。

●廃棄物焼却施設内作業におけるダイオキシン類ばく露防止対策

(2) 有資格者の配置

調査に当たっては、その内容に応じ必要な知識及び技能を有する者を従事させること。なお、法令により業務を行う者の資格が定められている場合は、当該資格を有する者が業務を実施すること。

(3) 機材等

本業務に必要な機材（工具類、電源、照明器具、足場等）は受注者が準備すること。

調査、試料採取に係る手洗い場、トイレについては、リサイクルプラザ（伯耆町口別所 630 番地）の設備を使用してよいものとする。

(4) 採取試料の処分

採取した試料については、受注者の責任において適切に処分すること。

## 8 その他

### (1) 資料の借用

受注者は本業務の履行に当たり、必要とする図面、機器取扱い説明書等の資料を本組合の承諾を得て借用できるものとする。

借用した資料は業務完了後、速やかに返却すること。

### (2) 疑義事項

この仕様書に記載のない事項、又は解釈に疑義が生じた場合は、本組合と受注者で協議のうえ決定する。

## 別紙

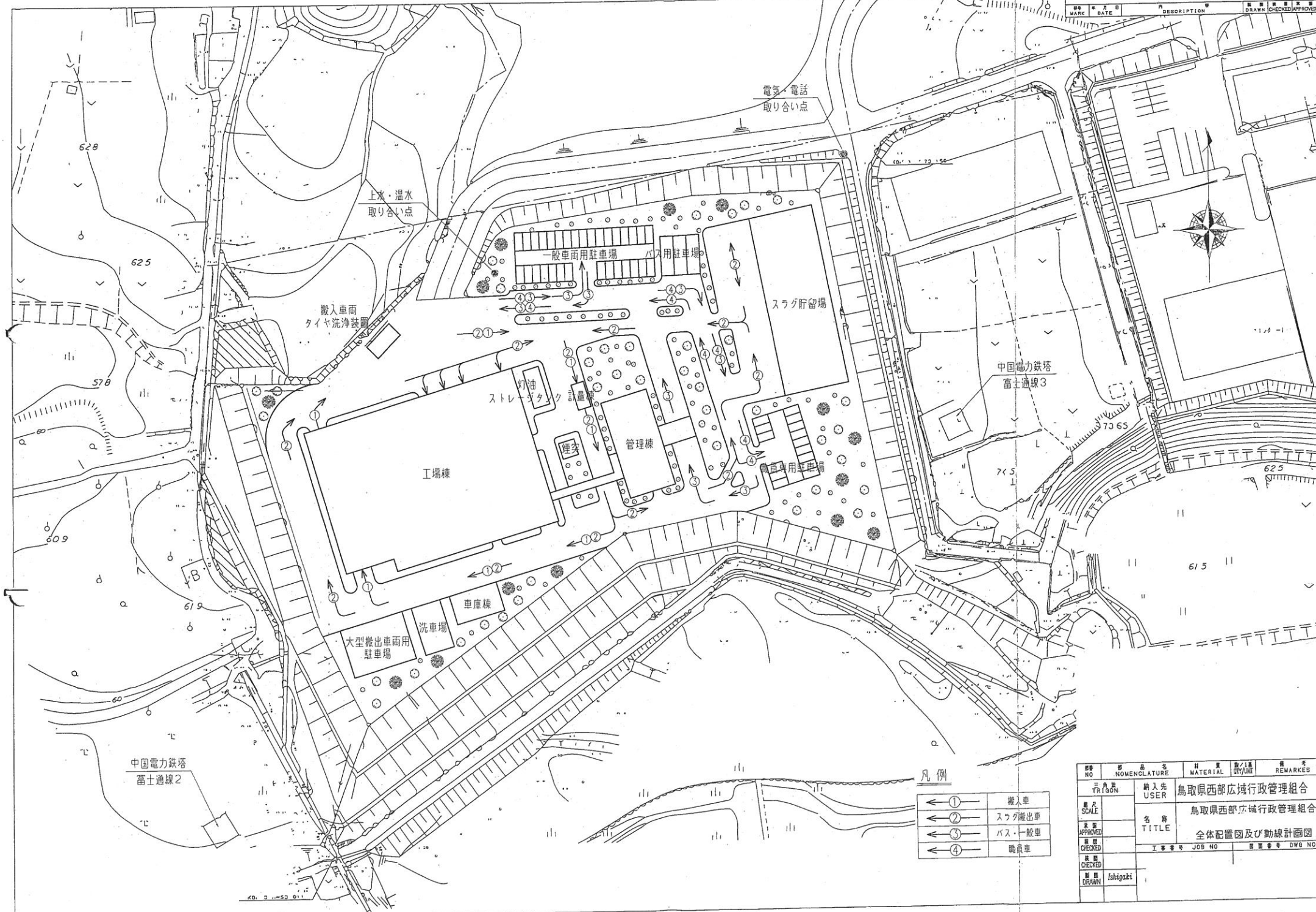
ダイオキシン類等試料採取箇所一覧表

No.	建物	設備・機器	採取物	ダイオキシン類及び重金属類分析
1	工場棟 1 階	焼却残渣処理物コンベヤ	付着物	○
2		焼却残渣乾燥機	付着物	○
3		乾燥機集じん器	堆積物	○
4		スラグ空冷コンベヤ	付着物	○
5		スラグ粗破碎機	付着物	○
6	工場棟 2 階	焼却残渣一次貯留槽	堆積物	○
7		熔融炉	堆積物	○
8		乾燥機バグフィルター	付着物	○
9		バグフィルター	付着物	○
10		熔融飛灰コンベヤ	付着物	○
11	工場棟 4 階	熔融飛灰貯留槽	堆積物	○
12	煙突	煙突	付着物	○
			合計	12 検体

ダイオキシン類及び重金属類等測定項目

No.	種別	有害物質の種類	溶出試験測定	含有試験測定
1	ダイオキシン類	ダイオキシン類		○
2	重金属類	アルキル水銀化合物	○	
3		水銀又はその化合物	○	○
4		カドミウム又はその化合物	○	
5		鉛及びその化合物	○	
6		六価クロム化合物	○	
7		砒素又はその化合物	○	
8		セレン又はその化合物	○	
9		1, 4-ジオキサン	○	

※『○』の項目について測定する。

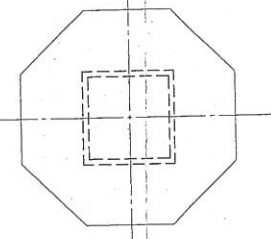
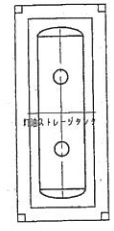
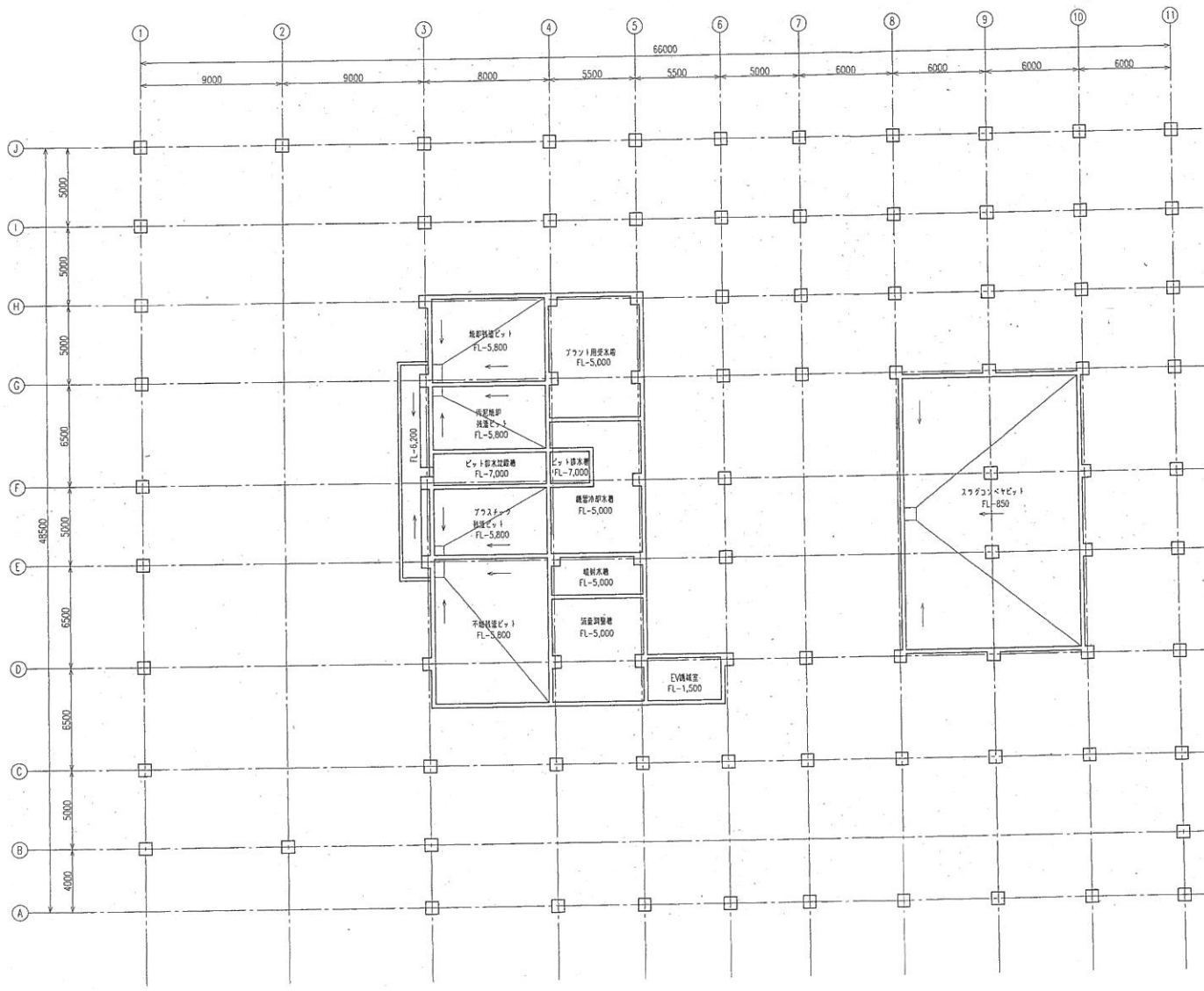


凡例

← ①	搬入車
← ②	スラグ搬出車
← ③	バス・一般車
← ④	職員車

図番	図名	材料	図尺	備考
TRIGON	納入先	鳥取県西部広域行政管理組合		
SCALE	名称	鳥取県西部広域行政管理組合		
APPROVED	TITLE	全体配置図及び動線計画図		
CHECKED	工事番号	JOB NO	図番	DWG NO
CHECKED	図番			
DRAWN	氏名	Ishtigaki		

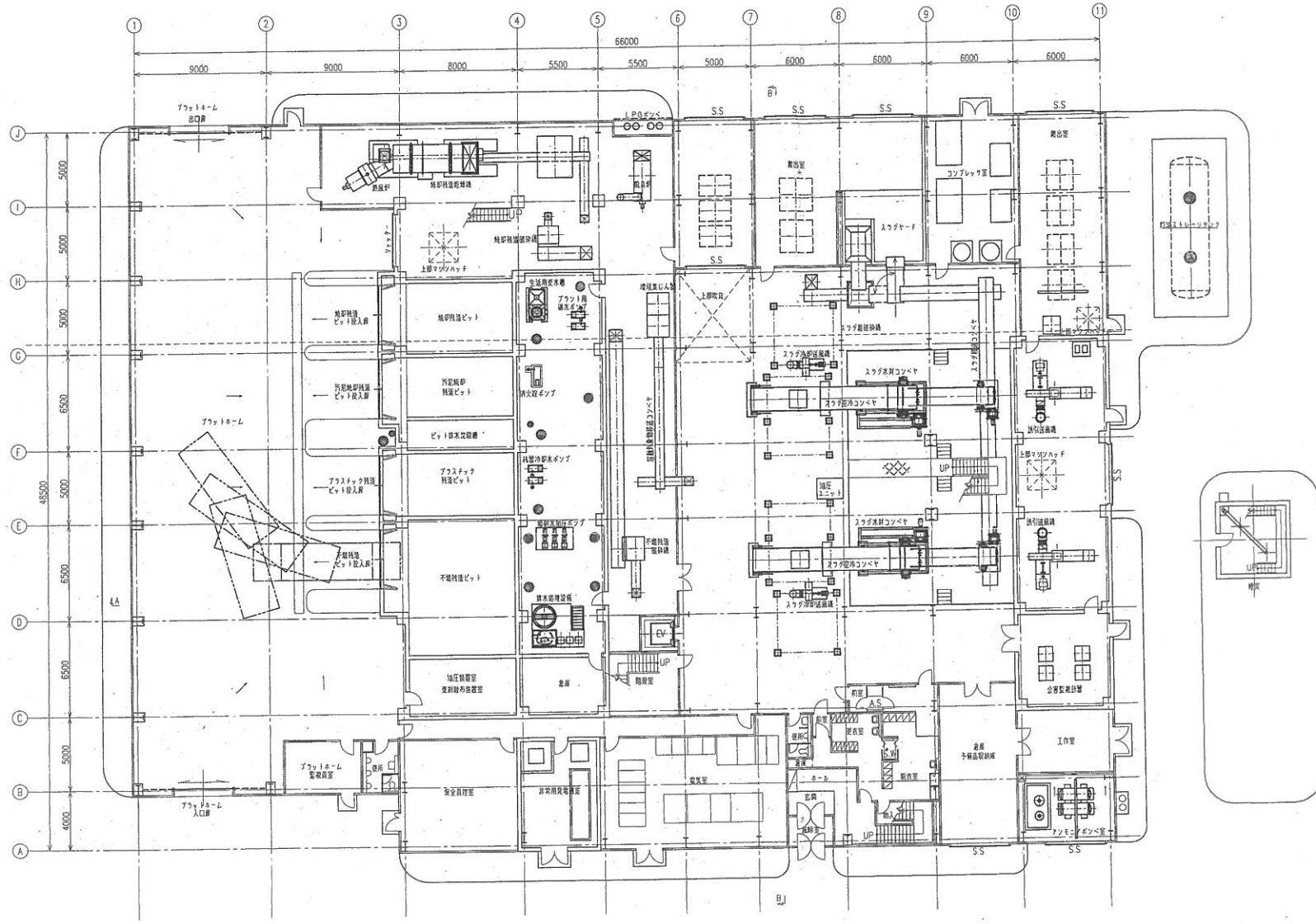
DATE	DESCRIPTION	DRAWN	CHECKED	APPROVED



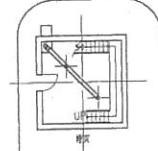
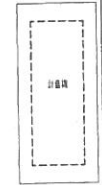
B1階平面図  
(FL-6,000~FL-60)

NO	NOMENCLATURE	MATERIAL	QTY/1層	REMARKS
三角基 TRIBON	納入先 USER	鳥取県西部広域行政管理組合		
縮尺 SCALE	名称 TITLE	鳥取県西部広域行政管理組合		
承認 APPROVED	地階機器配置平面図			
検閲 CHECKED	工事番号 JOB NO	図面番号 DWG NO		
検閲 CHECKED				
製図 DRAWN	TAMURA			

改訂 (REVISION)		項目	担当者	確認者	承認者
番号	年月日	内容	DRWN	CHECKED	APPROVED

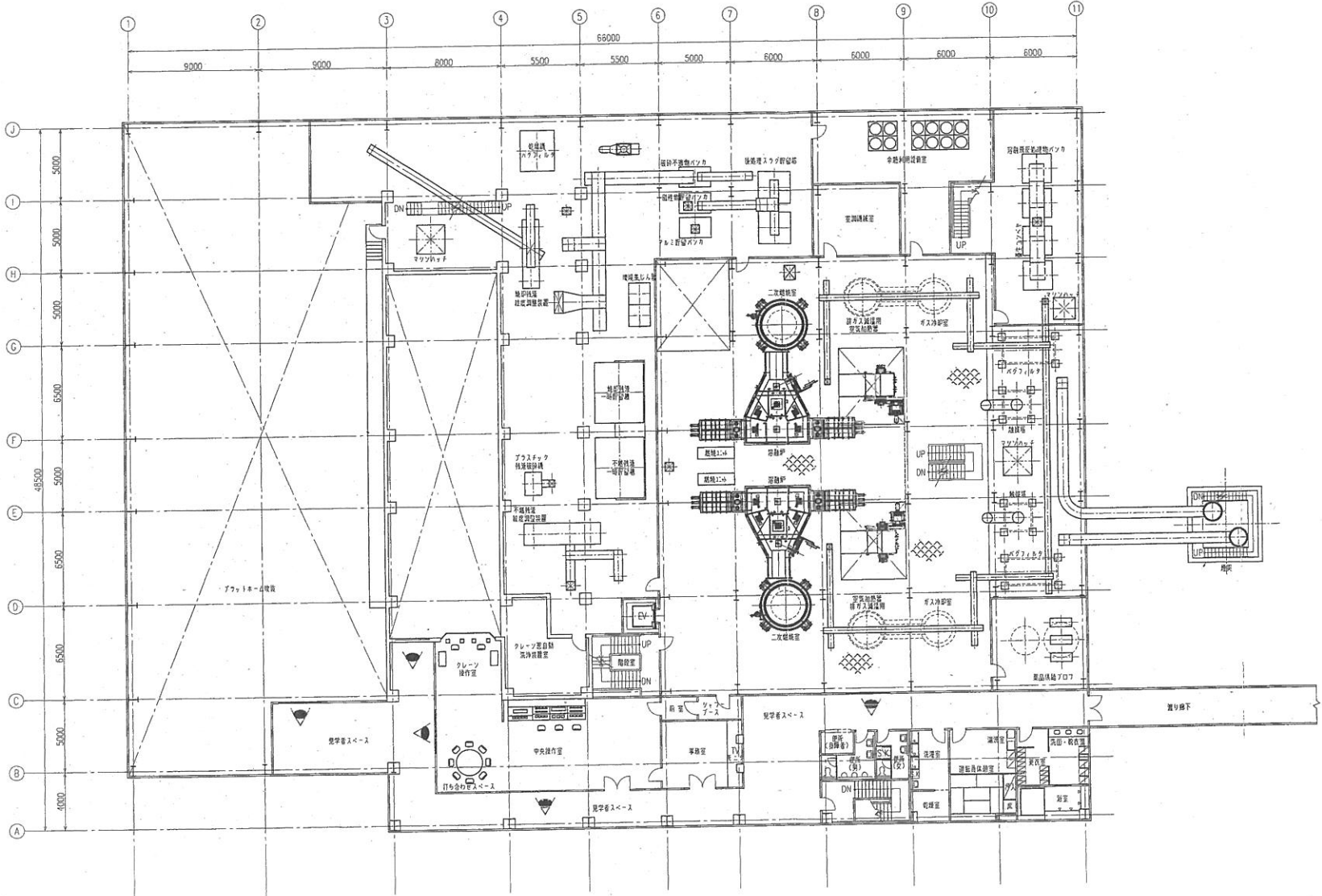


1階平面図 (F100)



図番	部品名	材質	数/1基	備考
NO	NOMENCLATURE	MATERIAL	QUANTITY	REMARKS
三角旗	納入先	TRISON	USER	鳥取県西部広域行政管理組合
縮尺	名称	SCALE	TITLE	鳥取県西部広域行政管理組合
承認者	図名	APPROVER	TITLE	1階機器配置平面図
図番	工事番号	DRAWER	JOB NO	図番
図番	図番	CHECKER	DWD NO	
描画		DRWN		Tamura

改訂 (REVISION)					
序号 MARK	年月日 DATE	内容 DESCRIPTION	製図 DRAWN	検査 CHECKED	承認 APPROVED

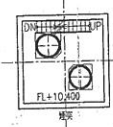
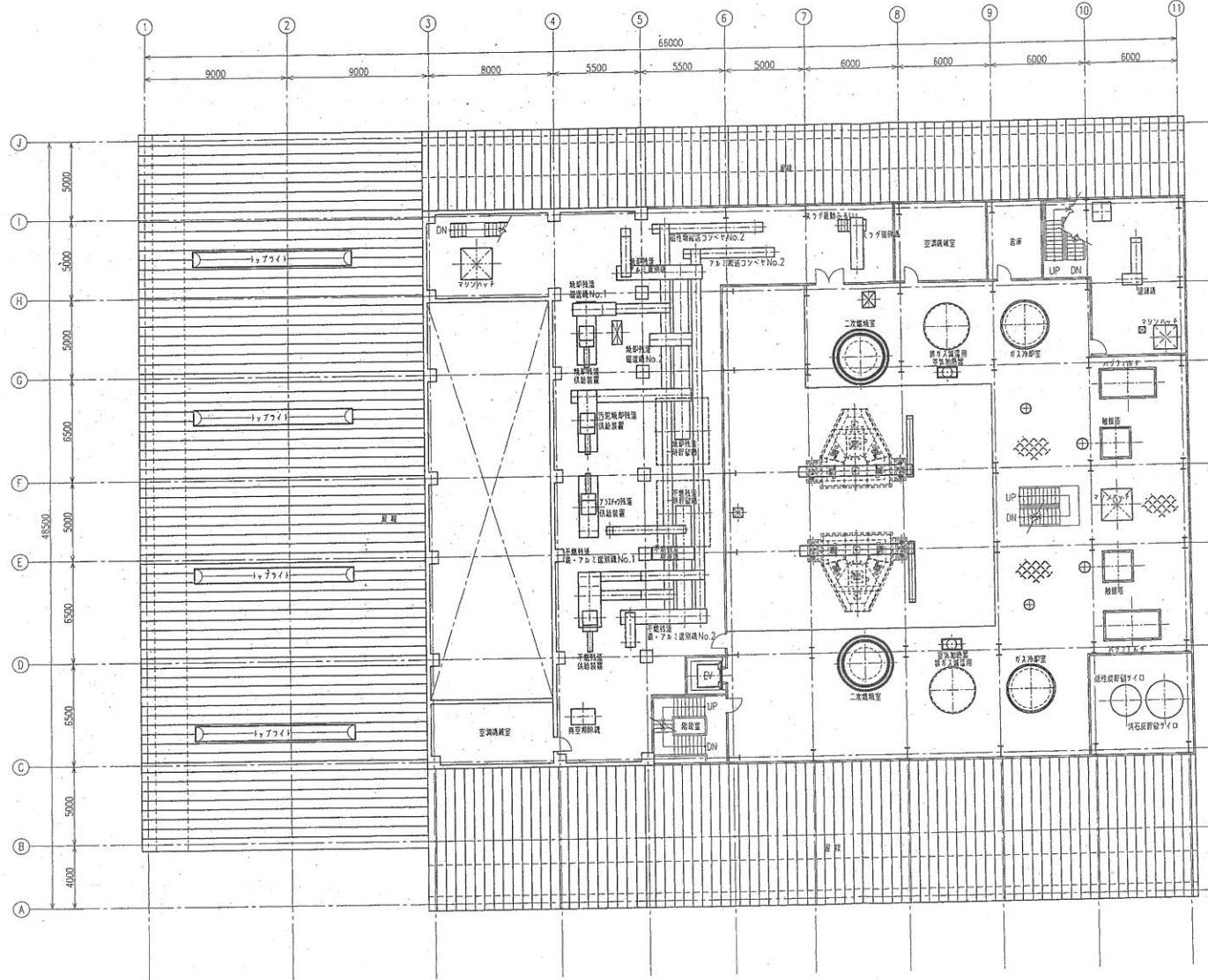


2階平面図  
(PL+4.400~)

図 NO	部 品 名 NOMENCLATURE	材 質 MATERIAL	数 /1基 QTY/UNIT	備 考 REMARKS
三 角 区 域 TRIANG	納入先 USER			鳥取県西部広域行政管理組合
縮 尺 SCALE	名 称 TITLE			鳥取県西部広域行政管理組合 2階機器配置平面図
承認 APPROVED	工 事 番 号 JOB NO			図 面 番 号 DWG. NO
検査 CHECKED	製 図 DRAWN			Tamura



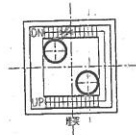
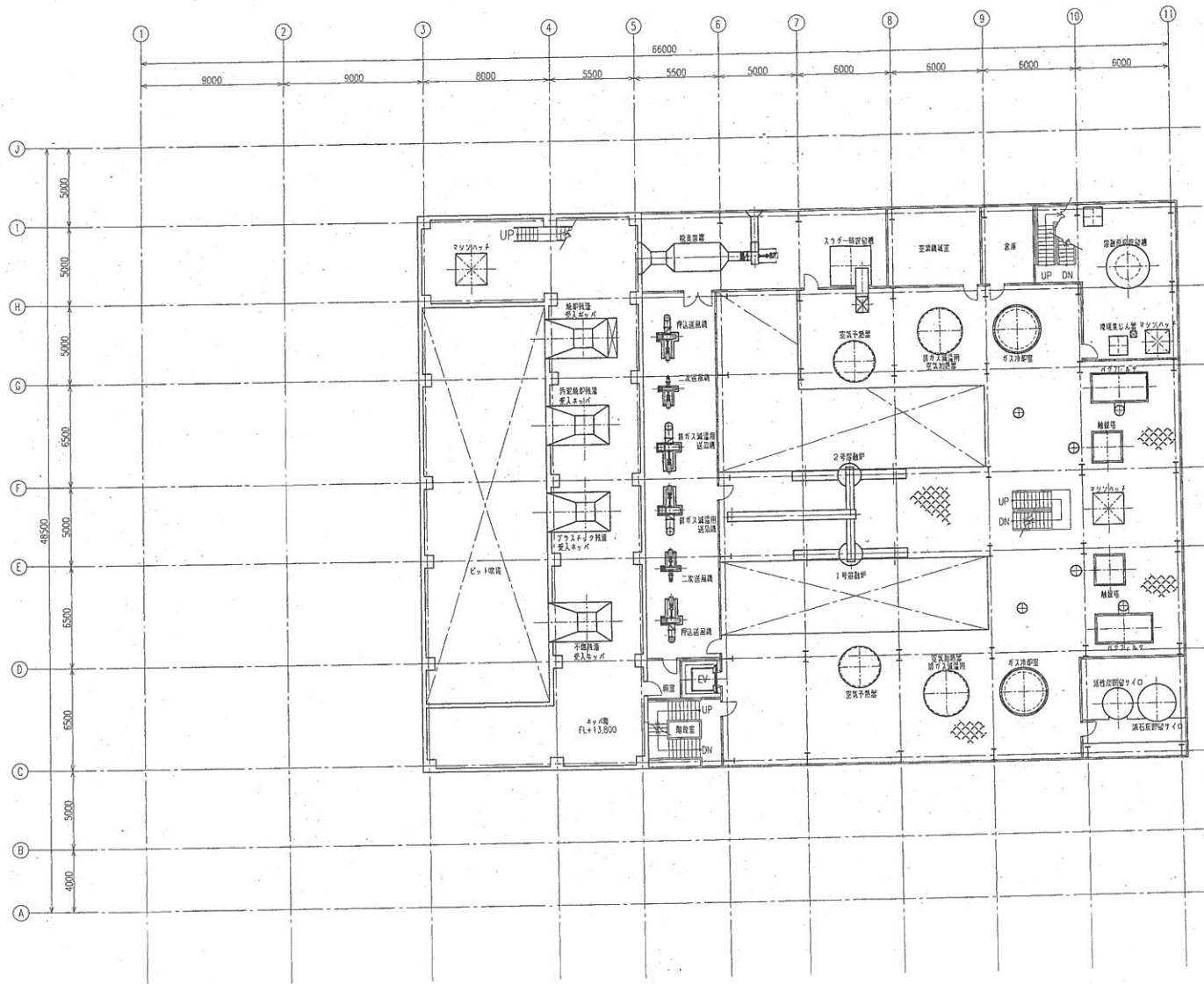
改訂 (REVISION)			部	図	検	検	検
MARK	DATE	DESCRIPTION	DRAWN	CHECKED	APPROVED		



3階平面図  
(FL+10.500)

図 NO	部 品 名 NOMENCLATURE	材 質 MATERIAL	数 / 量 QTY/AMT	備 考 REMARKS
三 角 架 TRIODN	納入先 USER	鳥取県西部広域行政管理組合		
縮 尺 SCALE	名 称 TITLE	鳥取県西部広域行政管理組合		
承認 APPROVED	3階機器配置平面図			
検 査 CHECKED	工 事 番 号 JOB NO	図 面 番 号 DWG NO		
検 査 CHECKED				
製 図 DRAWN	Tamura			

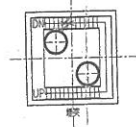
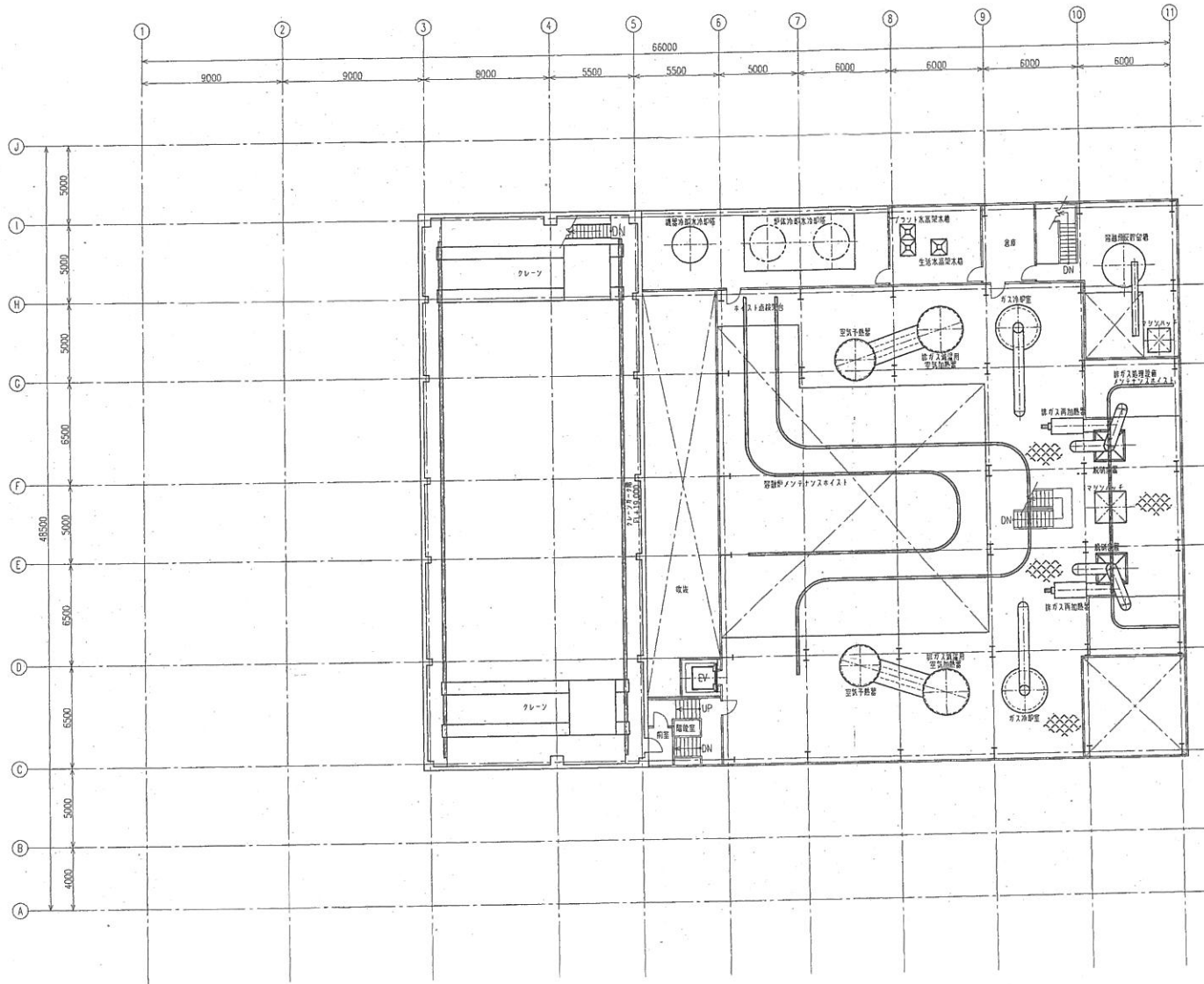
改訂 (REVISION)			NO.	DATE	DESCRIPTION	DRAWN	CHECKED	APPROVED
MARK	DATE							



4階平面図  
(FL+13.800)

NO.	NO.	NO.	NO.	NO.	REMARKS
三島正 TRIODN	納入先 USER	鳥取県西部広域行政管理組合			
縮尺 SCALE	名称 TITLE	鳥取県西部広域行政管理組合 4階機器配置平面図			
承認 APPROVED	工事番号 JOB NO	図面番号 DWG NO			
検印 CHECKED					
描印 CHECKED					
描者 DRAWN	Tamura				

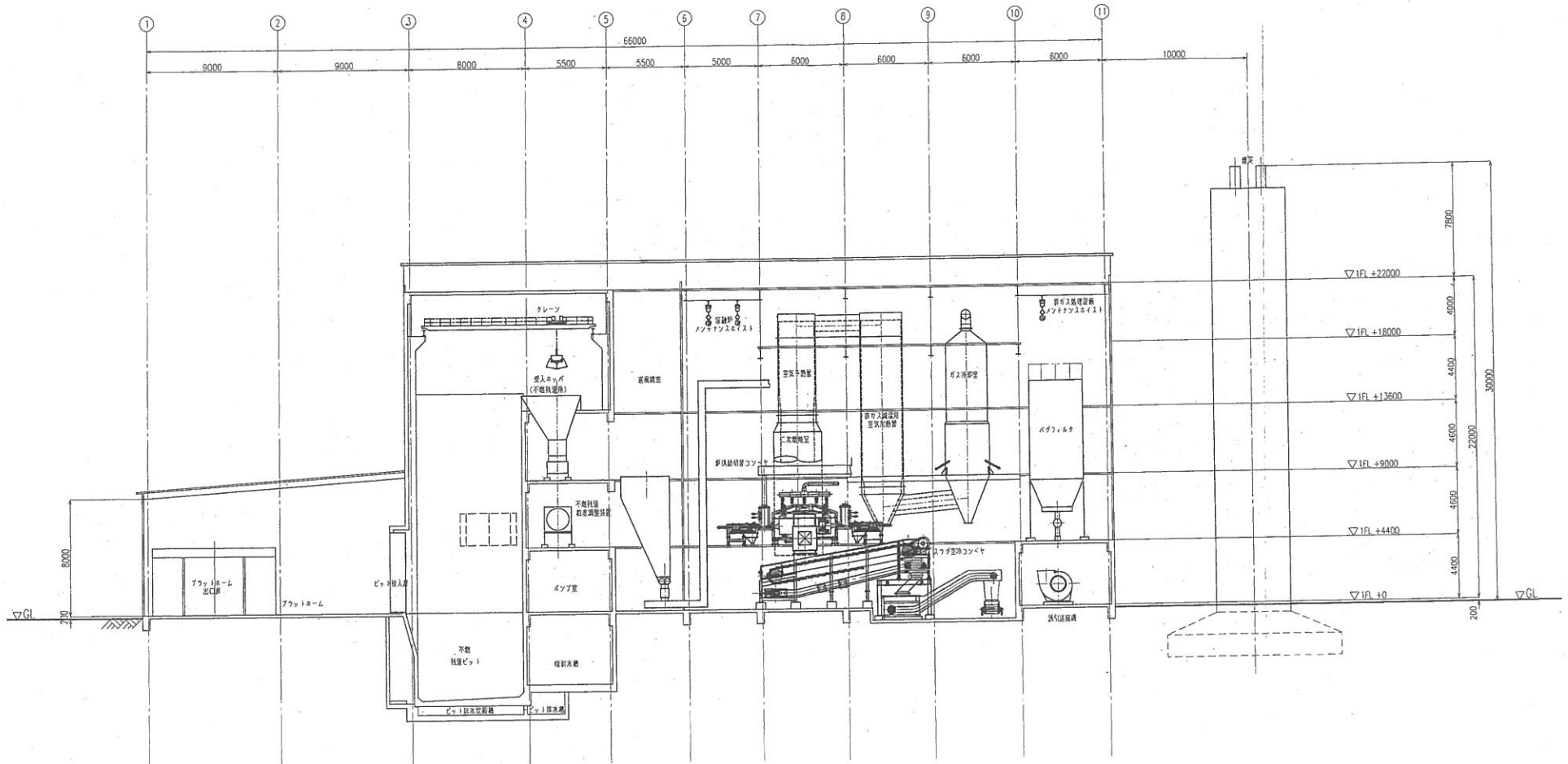
改訂 (REVISION)				
序号	年月日	内容	作成	承認
MARK	DATE	DESCRIPTION	DRAWN	CHECKED



5階、エレベーター階平面図  
(F.L.+18.000)

図号	部品名	材料	数/1層	備考
NO	NOMENCLATURE	MATERIAL	QTY/FLOOR	REMARKS
三島屋 TRISHO	納入先 USER	鳥取県西部広域行政管理組合		
縮尺 SCALE	名称 TITLE	鳥取県西部広域行政管理組合		
承認 APPROVE	5階及びエレベーター階機器配置平面図			
図番 SHEET NO	工事番号 JOB NO	図面番号 DWG NO		
描画 DRAWN	TAMURA			

改訂 (REVISION)				製図	検査	承認
月年日	内容	DESCRIPTION	DRWN	CHECKED	APPROVED	



断面線

図号	部品名	材質	数/1基	備考
NO	NOMENCLATURE	MATERIAL	QTY/UNIT	REMARKS
三角法 TRIIGN	納入先 USER			鳥取県西部広域行政管理組合
縮尺 SCALE	名称 TITLE			鳥取県西部広域行政管理組合 機器配置断面図A
承認 APPROVED				
検査 CHECKED				
製図 DRAWN	Tamuru			

年 月 日

## 入 札 書 (第 回)

鳥取県西部広域行政管理組合管理者 様

鳥取県西部広域行政管理組合財務規則（平成8年鳥取県西部広域行政管理組合規則第3号）第2条において準用する米子市契約規則（平成17年米子市規則第43号）、鳥取県西部広域行政管理組合会計規則（令和3年鳥取県西部広域行政管理組合規則第7号）第2条において準用する米子市会計規則（平成17年米子市規則第44号）、図面、仕様書、現場等を熟覧の上、次のとおり入札します。

住 所

商号又は名称

代表者氏名

印

件 名	旧灰溶融施設（エコスラグセンター）解体撤去工事に係る ダイオキシン類等分析業務
業 務 場 所	西伯郡伯耆町岸本字大成489番地1 旧灰溶融施設（エコスラグセンター）
入 札 金 額	金 円 <span style="border: 1px solid black; padding: 2px;">1検体当たり単価 整数で記入</span>

### 注意

- 1 入札書は、封書にし、封筒表面に「入札書在中」と表示し、裏面に件名、住所、商号又は名称及び代表者氏名を記載すること。
- 2 入札金額は、消費税及び地方消費税を含めない金額とし、算用数字を使用してください。なお、入札金額の訂正はできません。

年 月 日

## 辞 退 届

鳥取県西部広域行政管理組合管理者 様

住 所

商号又は名称

代表者氏名

印

下記の入札物件について、第 回目の入札を辞退します。

### 記

- 1 件 名 旧灰溶融施設（エコスラグセンター）解体撤去工事に係るダイオキシン類等分析業務
- 2 入 札 日 年 月 日
- 3 辞 退 理 由

○郵便入札封筒貼付用様式（表面）

※一点鎖線部分を切り取り、長3封筒に貼付してご使用ください。

配達日  
指定郵便

配達指定日

令和6年4月15日（月曜日）

入  
札  
書  
在  
中

〒689-3403

鳥取県米子市淀江町西原1129番地1

鳥取県西部広域行政管理組合

事務局総務課 入札財政担当 行

○郵便入札封筒貼付用様式（裏面）

《入札書の郵送にあたっての注意事項》

- 1 当組合が入札案件ごとに定める配達日を必ず郵便局で指定してください。
- 2 差出日と配達指定日には、あいだ2日間が必要となります。
- 3 「特定記録郵便」「一般書留」「簡易書留」のいずれかの方法で郵送してください。
- 4 入札書1件につき、封書1通を使用してください。

入 札 番 号	広総3
案 件 名	旧灰溶融施設（エコスラグセンター）解体撤去工事に係るダイオキシン類等分析業務
差出人 住所 商号又は名称 代表者の職氏名	※

※ 必ず記入してください。記入のないものは無効となります。