

V 参考資料

- | | | |
|---|-----------------------------------|--------|
| 1 | 鳥取県西部広域行政管理組合一般廃棄物処理施設用地選定委員会名簿 | 参考資料-1 |
| 2 | 鳥取県西部広域行政管理組合一般廃棄物処理施設用地選定委員会開催実績 | 参考資料-2 |
| 3 | 一次調査対象地における施設配置案（中間処理施設及び最終処分場） | 参考資料-3 |
| 4 | 一次評価及び二次評価における基本評価項目得点表（中間処理施設） | 参考資料-4 |
| 5 | 一次評価及び二次評価における基本評価項目得点表（最終処分場） | 参考資料-5 |
| 6 | 最終候補地調査結果 | 参考資料-6 |



1 鳥取県西部広域行政管理組合一般廃棄物処理施設用地選定委員会名簿

(敬称略・順不同)

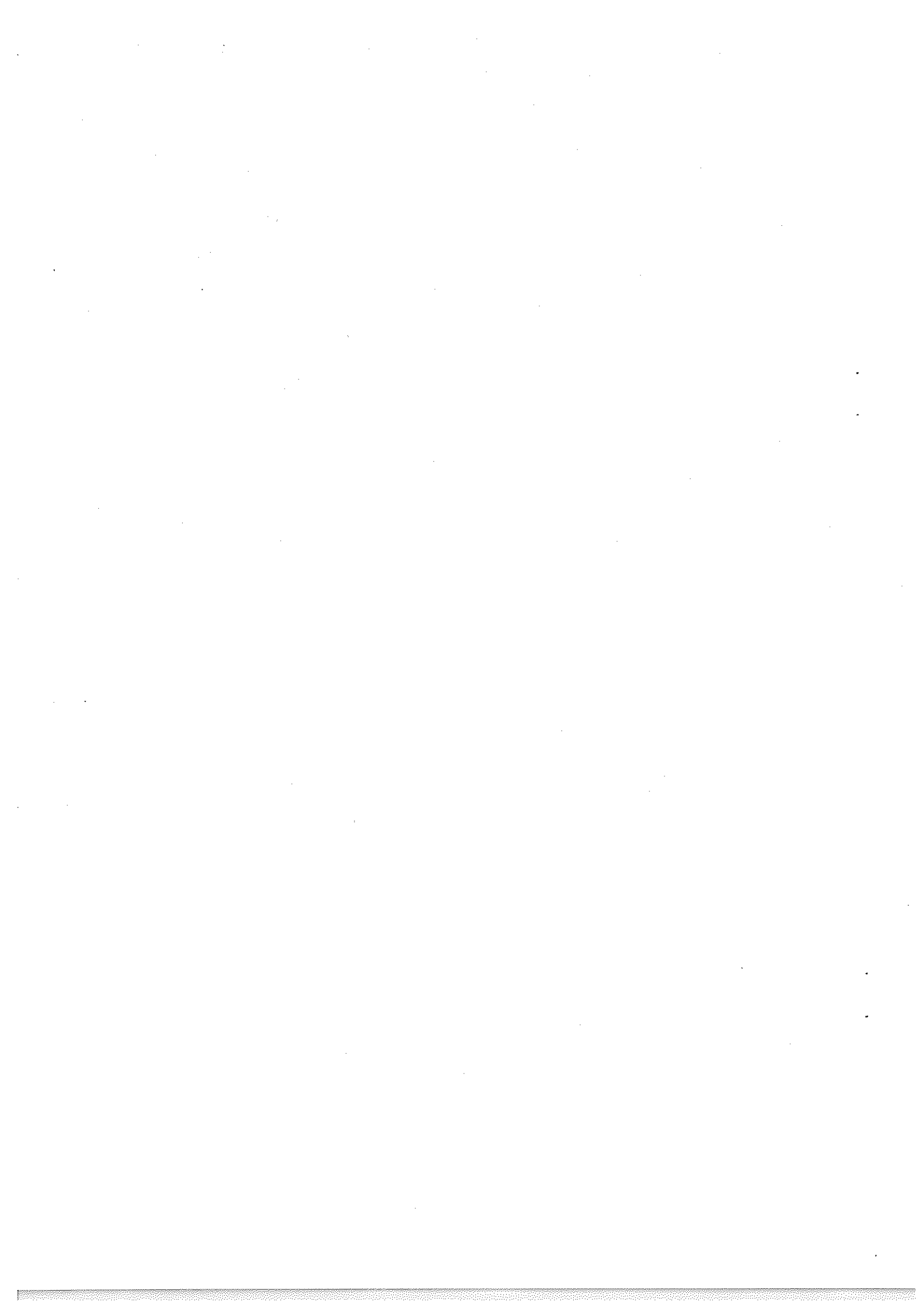
	委員名	職名等	備考
学 識 経 験 者 (5名)	星川 淑子	元鳥取大学 教授	
	門木 秀幸	公立鳥取環境大学 准教授	
	青木 薫	米子工業高等専門学校 教授	
	藤井 雄三	米子工業高等専門学校 教授	
	谷口 洋二	(一社) 全国地質業協会連合会 中国地質業協会鳥取県支部	
関 係 行 政 機 関 (1名)	米増 俊文	鳥取県西部総合事務所 米子県土整備局 計画調査課	令和3年8月25日～令和 4年3月31日
	額 康俊	鳥取県西部総合事務所 米子県土整備局 計画調査課	令和4年7月21日～令和 5年3月31日
そ の 他 管 理 者 が 必 要 と 認 め る 者 (4名)	山根 淳史	米子商工会議所 専務理事	令和3年8月25日～令和 3年12月31日
	森田 豊充	米子商工会議所 専務理事	令和4年6月7日～令和 5年3月31日
	熊谷 春美	鳥取県地球温暖化防止活動推進員、 とっとり環境教育アドバイザー	
	高田 雪枝	鳥取県デザイナー協会 副会長	
	奥田 登	米子市自治連合会 会長	

※ 任期：令和3年8月25日から令和5年3月31日まで



2 鳥取県西部広域行政管理組合一般廃棄物処理施設用地選定委員会開催実績

回数	開催時期	開催場所	会議内容
第1回	令和3年8月25日	米子市淀江支所 大会議室	<ul style="list-style-type: none"> ・委員長及び副委員長の選任 ・諮問 ・一般廃棄物処理施設用地選定委員会の会議の運営について ・一般廃棄物処理施設用地選定方針について ・先進地視察について（新型コロナウイルス感染拡大のため中止）
第2回	令和3年10月18日	リサイクルプラザ 大会議室	<ul style="list-style-type: none"> ・施設視察 本組合「リサイクルプラザ」 ・事例紹介 鳥取県中部ふるさと広域連合一般廃棄物最終処分場「クリーンランドほうき」 ・一般廃棄物処理施設候補地評価基準（案）について
第3回	令和3年12月13日	リサイクルプラザ 大会議室	<ul style="list-style-type: none"> ・次期ごみ処理施設の整備に係る全体計画概要 ・一般廃棄物処理施設候補地評価基準について
第4回	令和4年1月13日	書面会議	<ul style="list-style-type: none"> ・一般廃棄物処理施設候補地評価基準について
第5回	令和4年7月29日	米子市淀江支所 大会議室	<ul style="list-style-type: none"> ・一次調査対象地における施設配置（案）について ・個別調査結果に基づく一次評価（案）について
第6回	令和4年9月28日	米子市淀江支所 大会議室	<ul style="list-style-type: none"> ・一次調査対象地における施設配置（案）の追加について ・個別調査結果に基づく一次評価（案）について（追加検討案） ・詳細調査結果による中間処理施設の二次評価（案）について ・二次評価後の用地選定の方法について
第7回	令和4年10月12日	米子市淀江支所 大会議室	<ul style="list-style-type: none"> ・詳細調査結果に基づく最終処分場の二次評価（案）について ・最終候補地調査の対象となる調査対象地について ・最終候補地調査の内容について ・今後のスケジュールについて
第8回	令和5年2月24日	米子市淀江支所 大会議室	<ul style="list-style-type: none"> ・最終候補地調査の結果について ・候補地とりまとめに向けた意見交換について
第9回	令和5年3月10日	米子市淀江支所 第3会議室	<ul style="list-style-type: none"> ・調査報告書について ・答申書について



3 一次調査対象地における施設配置案

